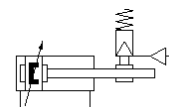


Valj z vpenjalno enoto DNCKE-100- -PPV-A-S

Številka dela: 538241

FESTO



Primer predstavitve

Podatkovni list

Značilnost	Vrednost
Gib	10 ... 2.000 mm
Premer bata	100 mm
Navoj batnice	M20x1,5
Zasnovan na osnovi standarda	ISO 15552 (do sedaj po VDMA 24652, ISO 6431, NF E49 003.1, UNI 10290)
Dušenje	PPV: pnevmatično dušenje nastavljivo na obeh koncih
Položaj vgradnje	poljuben
Način držanja s smerjo delovanja	obojestranski Vpenjanje z vzmetjo, sproščanje s stisnjenim zrakom
Konec batnice	Zunanji navoj
Konstruktivska zgradba	Bat Batnica Profilna cev
Zaznavanje položaja	za približevalna stikala
Variante	batnica na eni strani
Varnostna funkcija	Držanje linearnega gibanja
Performančni nivo (PL)	Kat. 1, PLc
Obratovalni tlak	0,6 ... 8 bar
Maks. dopustni preskusni tlak	10 bar
Minimalen tlak sprostitve	3,8 bar
Način delovanja	dvosmerni
Dovoljenje	IFA
CE oznaka (glejte izjavo o skladnosti)	po strojni smernici EU
Certifikat izdajnega oddelka	IFA 0404020
Delovni medij	Stisnjen zrak po ISO8573-1:2010 [7:4:4]
Razred odpornosti proti koroziji KBK	0 - brez korozijske obremenitve
Temperatura okolice	-10 ... 60 °C
Dolžina dušenja	32 mm
Statična držalna sila	8.000 N
Teoretična sila pri 6 bar, povratni gib	4.418 N
Teoretična sila pri 6 bar, delovni gib	4.712 N
Premikajoče se mase pri 0 mm giba	2.150 g
Dodatek mase na 10 mm giba	110 g
Osnovna masa za 0 mm giba	1.816 g
Dodatek mase na 10 mm giba	40 g
Način pritrditve	z notranjim navojem s priborom
Prost priključek držalne enote	G3/8
Pnevmatični priključek	G1/2
Opomba o materialu	Ustreza RoHS
Material, pokrov	Tlačno liti aluminij Aluminijeva litina za kovanje
Material, tesnilo	NBR TPE-U(PU)
Material, ohišje	Aluminijeva litina za kovanje
Material, batnica	jeklo za poboljšanje
Material, cev valja	Al zlitina za kovanje, gladko eloksirana