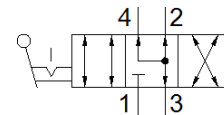
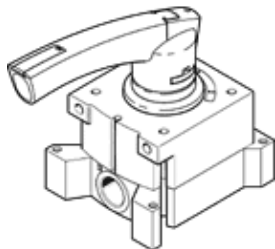


Krmilni drsnik VHER-BH-M04E-G14-LD

Številka dela: 538202

FESTO

v izvedbi iz umetne mase, z zaznavanjem položaja nastavitve ročice, potni ventil 4/3 v osnovnem položaju odzračen, zaklepanje v treh položajih ročice, smer odvoda na stran.



Podatkovni list

Značilnost	Vrednost
Ventil	4/3 odzračen
Način vklopa	ročno
Normalni imenski pretok	1.150 l/min
Obratovalni tlak	-0,95 ... 10 bar
Konstruktivna zgradba	Vrtljiv drsnik
Imenska velikost	8 mm
Funkcija izpuha	z dušenjem
Varovanje vklopa	z priborom, možnost zaklepanja
Princip tesnenja	trd
Vrsta krmiljenja	neposredno
Smer pretoka	povraten
Brez prekrivanja	da
Prikaz stanja signala	s priborom
Delovni medij	Stisnjen zrak po ISO8573-1:2010 [7:4:4]
Opozorilo za obratovalni in krmilni medij	Možno obratovanje z naoljevanjem (potrebno za nadaljnje operacije)
Razred odpornosti proti koroziji KBK	2
Temperatura okolice	-20 ... 80 °C
Vklopni moment	2,8 Nm
Masa izdelka	435 g
Način pritrditve	po izbiri: Vgradnja na stikalno ploščo s skoznjo izvrtino
Pnevmatični priključek 1	G1/4
Pnevmatični priključek 2	G1/4
Pnevmatični priključek 3	G1/4
Pnevmatični priključek 4	G1/4
Opomba o materialu	Brez bakra in PTFE Vsebuje materiale, ki vsebujejo LABS
Informacije o materialu tesnil	NBR
Informacije o materialu ohišja	Tlačno liti aluminij