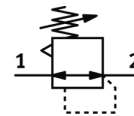
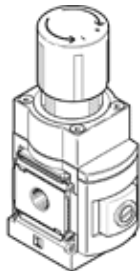


Precizni regulator tlaka MS6N-LRP-1/2-D5-A8-Z

Številka dela: 538050

FESTO

posredno krmiljen regulator, delovni tlak do 4 bar, tlačni izhod naprej.



Podatkovni list

Značilnost	Vrednost
Velikost	6
Serija	MS
Varovanje vklopa	Vrtljiv gumb z zaskočko
Položaj vgradnje	poljuben
Konstruktivna zgradba	predkrmiljen precizni membranski regulator tlaka
Regulator	Izstopni tlak konstanten s sekundarno odzračitvijo
Prikaz tlaka	Pripravljen za G1/8
Obratovalni tlak MPa	0,1 ... 1,4 MPa
Obratovalni tlak	1 ... 14 bar
Območje regulacije tlaka	0,1 ... 4 bar
Maks. tlačna histereza	0,02 bar
Pretok sekundarne odzračitve	≥ 650 l/min
Normalni imenski pretok	≥ 3.000 l/min
Delovni medij	Stisnjen zrak po ISO8573-1:2010 [7:4:4] Inertni plini
Opozorilo za obratovalni in krmilni medij	Obratovanje z naoljevanjem ni možno
Razred odpornosti proti koroziji KBK	2 - zmerna korozivna obremenitev
LABS (PWIS) skladnost	VDMA24364-B2-L
Temperatura skladiščenja	-10 ... 60 °C
Temperatura medija	-10 ... 60 °C
Temperatura okolice	-10 ... 60 °C
Masa izdelka	1.000 g
Način pritrditve	Vgradnja na stikalno ploščo Vgradnja voda s priborom po izbiri:
Pnevmatični priključek 1	1/2 NPT
Pnevmatični priključek 2	1/2 NPT
Pnevmatični priključek 3	G1/4
Opomba o materialu	Ustreza RoHS
Material, tesnilo	NBR
Material, ohišje	Aluminij