

Precizni regulator tlaka MS6-LRP

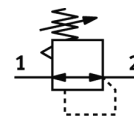
Številka dela: 538028

FESTO

Za vrstno montažo, z G navojem.



Primer predstavitve



Podatkovni list

Splošni podatkovni list – posamezne vrednosti so odvisne od konfiguracije.

Značilnost	Vrednost
Velikost	6
Serija	MS
Varovanje vklopa	Vrtljiv gumb z zaskočko
Položaj vgradnje	poljuben
Konstruktivna zgradba	predkrmiljen precizni membranski regulator tlaka
Regulator	Izstopni tlak konstanten s sekundarno odzračitvijo
Prikaz tlaka	Pripravljen za G1/4 Pripravljen za G1/8 s tlačnim senzorjem z manometrom
Obratovalni tlak MPa	0,1 ... 1,4 MPa
Obratovalni tlak	1 ... 14 bar
Območje regulacije tlaka	0,05 ... 12 bar
Maks. tlačna histereza	0,02 bar
Pretok sekundarne odzračitve	220 ... 900 l/min
Normalni imenski pretok	800 ... 5.000 l/min
Dovoljenje	c UL us - Recognized (OL)
CE oznaka (glejte izjavo o skladnosti)	po Ex-zaščitni smernici EU (ATEX)
UKCA oznaka (glej izjavo o skladnosti)	v skladu s predpisi Združenega kraljestva za EX
Certificiranje Ex-zaščite izven EU	EPL Db (GB) EPL Gb (GB)
ATEX kategorija plin	II 2G
ATEX kategorija prah	II 2D
EX vrsta zaščite vžiga, plin	Ex h IIC T6 Gb X
EX vrsta zaščite vžiga, prah	Ex h IIIC T60°C Db X
Temperatura EX odporne okolice	-10°C ≤ Ta ≤ +60°C
Delovni medij	Stisnjen zrak po ISO8573-1:2010 [7:4:4] Inertni plini
Opozorilo za obratovalni in krmilni medij	Obratovanje z naoljevanjem ni možno
Razred odpornosti proti koroziji KBK	2 - zmerna korozijska obremenitev
LABS (PWIS) skladnost	VDMA24364-B1/B2-L
Temperatura skladiščenja	-10 ... 60 °C
Temperatura medija	-10 ... 60 °C
Temperatura okolice	-10 ... 60 °C
Masa izdelka	1.000 g
Način pritrditve	Vgradnja na stikalno ploščo Vgradnja voda s priborom po izbiri:
Priključek krmilnega zraka 12	G1/8
Pnevmatični priključek 1	G1/4

Značilnost	Vrednost
	G1/2
Pnevmatični priključek 2	G1/4 G1/2
Pnevmatični priključek 3	G1/4
Opomba o materialu	Ustreza RoHS
Material, tesnilo	NBR
Material, ohišje	Aluminij