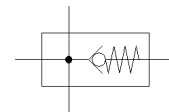


# Razdelilni modul MS6N-FRM-1/4-I

Številka dela: 536977

FESTO

Z integrirano protipovratno funkcijo, smer pretoka od leve proti desni.



## Podatkovni list

Značilnost	Vrednost
Položaj vgradnje	poljuben
Konstruktivna zgradba	Razvejni modul S protipovratno funkcijo
Obratovalni tlak	0 ... 20 bar
Normalni imenski pretok v smeri glavnega pretoka 1->2	3.200 l/min
Normalni imenski pretok, odvod navzgor	2.700 l/min
Normalni imenski pretok, odvod navzdol	2.800 l/min
Območje obratovalne napetosti AC	0 ... 250 V
Območje obratovalne napetosti DC	0 ... 125 V
Delovni medij	Stisnjen zrak po ISO8573-1:2010 [7:4:4] Inertni plini
Opozorilo za obratovalni in krmilni medij	Možno obratovanje z naoljevanjem (potrebno za nadaljnje operacije)
Razred odpornosti proti koroziji KBK	2 - zmerna korozijska obremenitev
LABS (PWIS) skladnost	VDMA24364-B1/B2-L
Temperatura skladiščenja	-10 ... 60 °C
Neoporečnost za živila	Glej razširjene informacije o materialu
Temperatura medija	-10 ... 60 °C
Temperatura okolice	-10 ... 60 °C
Masa izdelka	400 g
Pnevmatični priključek 1	1/4 NPT
Pnevmatični priključek 2	1/4 NPT
Pnevmatični priključek 3	1/2 NPT
Pnevmatični priključek 4	1/2 NPT
Opomba o materialu	Ustreza RoHS
Material, ohišje	Tlačno liti aluminij