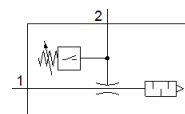


Vakuumska sesalna šoba VN-07-H-T4-PQ2-VQ2-O1-P

Številka dela: 536800

FESTO

z integriranim vakuumskim stikalom. Standarden, visok podtlak, širina 18 mm, T-oblika z vtičnim priključkom in odprtim glušnikom.



Podatkovni list

Značilnost	Vrednost
Imenska velikost lavalove šobe	0,7 mm
Dimenzija rastra	16 mm
Konstrukcija glušnika	odprt
Položaj vgradnje	poljuben
Karakteristika ejektorja	visok vakuum Standarden
Integrirana funkcija	Tlačni senzor Glušnik odprt
Konstruktivna zgradba	T-oblika
Kratkostična odpornost	Pulzirajoč
Merjena veličina	relativen tlak
Princip merjenja	piezorezistiven
Postopek merjenja	relativno
Stikalni element	Vklopni kontakt
Preklopna funkcija	Komparator vrednosti praga Vrednost praga s fiksno histerezo
Zaščita pred zamenjavo polov	za vse električne priključke
Vrsta prikaza	LED
Območje nastavljanja vrednosti praga	-100 ... 0 kPa
Možnosti nastavitve	Teach-In
Prikaz stanja preklopa	LED
Območje nastavitve vrednosti praga	-1 ... 0 bar
Območje nastavljanja vrednosti praga	-14,5 ... 0 psi
Obratovalni tlak za maks. sesalni volumni tok (MPa)	0,3 MPa
Obratovalni tlak za maks. sesalni volumni tok	3 bar
Obratovalni tlak za maks. sesalni volumni tok (psi)	43,5 psi
Obratovalni tlak MPa	0,1 ... 0,8 MPa
Obratovalni tlak	1 ... 8 bar 14,5 ... 116 psi
Obratovalni tlak za maks. vakuum (MPa)	0,44 MPa
Obratovalni tlak za maks. vakuum	4,4 bar
Obratovalni tlak za maks. vakuum (psi)	63,8 psi
Maks. vakuum	92 %
Imenski obratovalni tlak	0,6 MPa 6 bar
Imenski obratovalni tlak (psi)	87 psi
Maks. sesalni volumni tok glede na atmosfero	16,2 l/min
Čas izklopa	≤ 4 ms
Čas vklopa	≤ 4 ms
Območje obratovalne napetosti DC	15 ... 30 V
Induktivno zaščitno vezje	prilagojen na tuljave MZ, MY, ME
Maks. izhodni tok	100 mA
Zaostali tok	≤ 0,3 mA

Značilnost	Vrednost
Preostala valovitost	10 %
Izhod stikala	PNP
Padec napetosti	≤ 1,5 V
Odpornost na preobremenitve	na voljo
Dovoljenje	RCM Mark
KC oznaka	KC-EMV
CE oznaka (glejte izjavo o skladnosti)	po EMC smernici EU
UKCA oznaka (glej Izjavo o skladnosti)	v skladu s predpisi Združenega kraljestva za EMC
Delovni medij	Stisnjen zrak po ISO8573-1:2010 [7:4:4]
Opozorilo za obratovalni in krmilni medij	Obratovanje z naoljevanjem ni možno
Razred odpornosti proti koroziji KBK	1 - nizka korozijska obremenitev
LABS (PWIS) skladnost	VDMA24364-B1/B2-L
Temperatura medija	0 ... 60 °C
Priporočilo za čiščenje	Milnica (lug)
Raven zvočnega tlaka pri imenskem obratovalnem tlaku	66 dB(A)
Vrsta zaščite	IP40
Temperatura okolice	0 ... 50 °C
Maks. pritezni moment	0,6 Nm
Območje merjenja tlaka	-100 ... 0 kPa -1 ... 0 bar -14,5 ... 0 psi
Masa izdelka	36 g
Natančnost FS	1,5 %FS
Histereza FS	2 %FS
Dolgotrajen zamik	±0,5 % FS maks.
Temperaturni koeficient, točka preklopa	0,05 %/K
Električni priključek	3-polni M8
Način pritrditve	s skoznjo izvrtino
Pnevmatični priključek 1	QS-6
Pnevmatični priključek 3	Glušnik odprt
Vakuumski priključek	QS-6
Material, tesnilo	NBR
Material, zbiralna šoba	POM
Material, ohišje	Ojačan POM
Material, optični vodnik	PC
Material, glušnik	PE
Material, ohišje vtiča	Med (medenina) PA kroman in nikljan
Material, šoba curka	Aluminijeva litina za kovanje
Material, tipkovnica	POM
Material, vijačni priključek	Med (medenina) nikljan