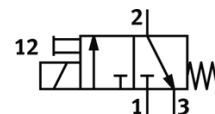
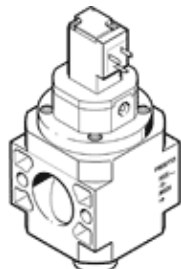


# Vklopni ventil HEE-D-MAXI-24-EX

Številka dela: 536686

FESTO

za enote za pripravo zraka, brez navojne priključne plošče z navojnimi zatiči FRB.



## Podatkovni list

Značilnost	Vrednost
Konstruktivna zgradba	Drsnik bata
Način vklopa	električni
Princip tesnenja	mehak
Funkcija izpuha	ni dušen
Pomožni ročni vklop	zaskočljiv
Način vračanja	mehanska vzmet
Vrsta krmiljenja	predkrmiljen
Ventil	3/2 zaprt monostabilen
Obratovalni tlak	2,5 ... 16 bar
Trajanje vklopa	100%
Karakteristika tuljave	24V DC: 2,5W
Dopustna nihanja napajanja	+/- 10 %
Delovni medij	Stisnjen zrak po ISO8573-1:2010 [7:4:4] Inertni plini
Opozorilo za obratovalni in krmilni medij	Možno obratovanje z naoljevanjem (potrebno za nadaljnje operacije)
Razred odpornosti proti koroziji KBK	2
Opomba o materialu	Ustreza RoHS
Temperatura medija	-10 ... 60 °C
Temperatura okolice	-10 ... 60 °C
Dovoljenje	Germanischer Lloyd
ATEX kategorija plin	II 3G
EX vrsta zaščite vžiga, plin	Ex nA II T4 X
ATEX kategorija prah	II 3D
EX vrsta zaščite vžiga, prah	Ex tD A22 IP65 T130°C X
Temperatura EX odporne okolice	-10°C ≤ Ta ≤ +60°C
CE oznaka (glejte izjavo o skladnosti)	po Ex-zaščitni smernici EU (ATEX)
Način pritrditve	Vgradnja voda s priborom
Položaj vgradnje	poljuben
Smer pretoka	ni reverzibilen
Masa izdelka	800 g
Pnevmatični priključek 3	G3/8
Stopnja čistosti zraka na izhodu	Stisnjen zrak po ISO8573-1:2010 [7:4:4] Inertni plini
Napajanje s krmilnim zrakom	notranji
Električni priključek	Vtič po DIN EN 175301-803 Oblika C
Informacije o materialu tesnil	NBR
Informacije o materialu ohišja	Tlačno liti aluminij