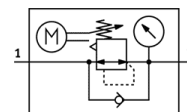


Električni regulator tlaka MS6-LRE-1/2-D7-Z

Številka dela: 536511

FESTO

posredno krmiljen regulator, delovni tlak do 12 bar.



Podatkovni list

Značilnost	Vrednost
Velikost	6
Serija	MS
Položaj vgradnje	Predvsem pravokotno poljuben
Konstruktivna zgradba	električno nastavljen regulator tlaka
Kratkostična odpornost	za vse električne priključke
Regulator	Izstopni tlak konstanten s kompenzacijo predtlaka s sekundarno odzračitvijo
Prikaz tlaka	z manometrom
Obratovalni tlak	0,8 ... 20 bar
Območje regulacije tlaka	0,5 ... 12 bar
Maks. tlačna histereza	0,25 bar
Normalni imenski pretok	5.500 l/min
Trajanje krmiljenja pri 25 °C	maks. 90s
Izvedba vhodov	po IEC 61131-2 brez električne izolacije
Imenska delovna napetost DC	24 V
Poraba toka pri imenski obratovalni napetosti	maks. 1 A
Poraba toka	maks. 3,5 A pri 24 VDC
Razmerje trajanje krmiljenja / odmora	1:3
Dopustna nihanja napajanja	+/- 10 %
Delovni medij	Stisnjen zrak po ISO8573-1:2010 [7:4:4]
CE oznaka (glejte izjavo o skladnosti)	po EMC smernici EU
Razred odpornosti proti koroziji KBK	2
Temperatura skladiščenja	-10 ... 50 °C
Temperatura medija	0 ... 50 °C
Vrsta zaščite	IP65
Temperatura okolice	0 ... 50 °C
Masa izdelka	1.280 g
Kabelski vmesnik	Vhod: vtič M12x1, 5-polni
Način pritrditve	po izbiri: Vgradnja voda s priborom
Pnevmatični priključek 1	G1/2
Pnevmatični priključek 2	G1/2
Informacije o materialu tesnil	NBR
Informacije o materialu ohišja	Tlačno liti aluminij
Informacije o materialu membrane	NBR