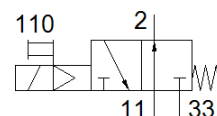
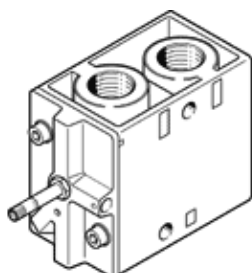


# Magnetni ventil MOFH-3-3/4-EX

Številka dela: 536192

FESTO

s pomožnim ročnim vklopom, brez magnetnega tuljave in vtičnice.  
Magnetno tuljavo in vtičnico je potrebno naročiti posebej.



## Podatkovni list

| Značilnost                                      | Vrednost   |
|---|--|
| Ventil  | 3/2 odprt monostabilen   |
| Način vklopa                                    | električni   |
| Širina  | 68 mm  |
| Normalni imenski pretok                         | 7.500 l/min  |
| Obratovalni tlak MPa                            | 0,2 ... 0,8 MPa  |
| Obratovalni tlak                                | 2 ... 8 bar  |
| Konstruktivna zgradba                           | Krožnikast sedež   |
| Način vračanja                                  | mehanska vzmet   |
| CE oznaka (glejte izjavo o skladnosti)          | po Ex-zaščitni smernici EU (ATEX)                                  |
| Certificiranje Ex-zaščite izven EU              | EPL Db (GB)<br>EPL Gb (GB)   |
| UKCA oznaka (glej izjavo o skladnosti)          | v skladu s predpisi Združenega kraljestva za EX                    |
| ATEX kategorija plin                            | II 2G  |
| ATEX kategorija prah                            | II 2D  |
| EX vrsta zaščite vžiga, plin                    | Ex h IIC T4 Gb   |
| EX vrsta zaščite vžiga, prah                    | Ex h IIIC T130°C Db  |
| Temperatura EX odporne okolice                  | -5 °C ≤ Ta ≤ +40 °C  |
| Vrsta zaščite                                   | IP65   |
| Imenska velikost                                | 19 mm  |
| Funkcija izpuha                                 | z dušenjem   |
| Princip tesnenja                                | mehak  |
| Položaj vgradnje                                | poljuben   |
| Pomožni ročni vklop                             | zaskočljiv   |
| Vrsta krmiljenja                                | predkrmiljen   |
| Napajanje s krmilnim zrakom                     | notranji   |
| Smer pretoka                                    | ni reverzibilen  |
| Prekritje                                       | negativno prekrivanje  |
| Čas preklopa izključen                          | 29 ms  |
| Čas preklopa vključen                           | 40 ms  |
| Maks. pozitiven preizkusni impulz pri 0 signalu | 2.200 μs   |
| Karakteristika tuljave                          | Glej magnetno tuljavo, naročiti posebej                            |
| Delovni medij                                   | Stisnjen zrak po ISO8573-1:2010 [7:4:4]                            |
| Opozorilo za obratovalni in krmilni medij       | Možno obratovanje z naoljevanjem (potrebno za nadaljnje operacije) |
| Razred odpornosti proti koroziji KBK            | 1 - nizka korozijska obremenitev                                   |
| LABS (PWIS) skladnost                           | VDMA24364-B1/B2-L  |
| Temperatura skladiščenja                        | -20 ... 60 °C  |
| Temperatura medija                              | -5 ... 40 °C   |
| Temperatura okolice                             | -5 ... 40 °C   |
| Masa izdelka                                    | 1.260 g  |
| Električni priključek                           | preko F-tuljave, potrebno naročiti ločeno                          |
| Način pritrditve                                | s skoznjo izvrtino   |
| Priključek dihalne odprtine                     | M5   |
| Priključek krmilnega izpuha 82                  | M5   |

| Značilnost                | Vrednost             |
|---------------------------|----------------------|
| Pnevmatični priključek 1  | G3/4                 |
| Pnevmatični priključek 11 | G3/4                 |
| Pnevmatični priključek 2  | G3/4                 |
| Pnevmatični priključek 3  | G3/4                 |
| Pnevmatični priključek 33 | G3/4                 |
| Opomba o materialu        | Ustreza RoHS         |
| Material, tesnilo         | NBR                  |
| Material, ohišje          | Tlačno liti aluminij |