

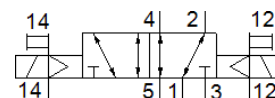
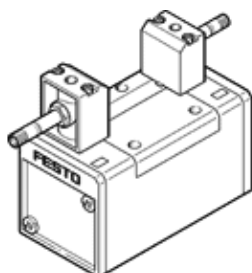
# Magnetni ventil

## JMFH-5/2-D-2-S-C-EX

Številka dela: 535967

FESTO

s pomožnim ročnim vklopom, brez magnetnih navitij in vtičnic.  
Magnetna navitja in vtičnice je potrebno naročiti posebej.



## Podatkovni list

| Značilnost                                      | Vrednost  |
|---|---|
| Ventil  | 5/2 bistabilen  |
| Način vklopa                                    | električni  |
| Širina  | 54 mm   |
| Normalni imenski pretok                         | 2.300 l/min   |
| Obratovalni tlak MPa                            | -0,09 ... 1,6 MPa   |
| Obratovalni tlak                                | -0,9 ... 16 bar   |
| Konstruktivna zgradba                           | Drsnik bata   |
| CE oznaka (glejte izjavo o skladnosti)          | po Ex-zaščitni smernici EU (ATEX)   |
| UKCA oznaka (glej Izjavo o skladnosti)          | v skladu s predpisi Združenega kraljestva za EX   |
| ATEX kategorija plin                            | II 2G   |
| ATEX kategorija prah                            | II 2D   |
| EX vrsta zaščite vžiga, plin                    | Ex h IIC T4 Gb  |
| EX vrsta zaščite vžiga, prah                    | Ex h IIIC T105°C Db   |
| Temperatura EX odporne okolice                  | -5 °C ≤ Ta ≤ +40 °C   |
| Certificiranje Ex-zaščite izven EU              | EPL Db (GB)<br>EPL Gb (GB)  |
| Vrsta zaščite                                   | IP65  |
| Imenska velikost                                | 11,5 mm   |
| Dimenzija rastra                                | 56 mm   |
| Funkcija izpuha                                 | z dušenjem  |
| Princip tesnenja                                | mehak   |
| Položaj vgradnje                                | poljuben  |
| Ustreza standardu                               | ISO 5599-1  |
| Pomožni ročni vklop                             | s priborom, zaskočljiv<br>Tipalni   |
| ISO-koda  | 269   |
| Vrsta krmiljenja                                | predkrmiljen  |
| Napajanje s krmilnim zrakom                     | zunanji   |
| Smer pretoka                                    | povraten  |
| Prekritje                                       | pozitivno prekritje   |
| Krmilni tlak                                    | 2 ... 10 bar  |
| Čas preklopa obraten                            | 18 ms   |
| Maks. pozitiven preizkusni impulz pri 0 signalu | 2.200 μs  |
| Maks. negativen preizkusni impulz pri 1 signalu | 3.700 μs  |
| Delovni medij                                   | Stisnjen zrak po ISO8573-1:2010 [7:4:4]   |
| Opozorilo za obratovalni in krmilni medij       | Možno obratovanje z naoljevanjem (potrebno za nadaljnje operacije)                      |
| Odpornost na vibracije                          | Preskus transportne uporabe s stopnjo resnosti 1 v skladu s FN 942017-4 in EN 60068-2-6 |
| Odpornost na udarce                             | Udarni preizkus s stopnjo zahtevnosti 2 po FN 942017-5 in EN 60068-2-27                 |
| LABS (PWIS) skladnost                           | VDMA24364-B1/B2-L   |
| Temperatura medija                              | -10 ... 60 °C   |
| Nivo glasnosti                                  | 85 dB(A)  |
| Krmilni medij                                   | Stisnjen zrak po ISO8573-1:2010 [7:4:4]   |

| Značilnost                     | Vrednost  |
|--------------------------------|---|
| Temperatura okolice            | -5 ... 40 °C  |
| Masa izdelka                   | 820 g   |
| Električni priključek          | preko F-tuljave, potrebno naročiti ločeno             |
| Način pritrditve               | na priključni plošči<br>s skoznjo izvrtino in vijakom |
| Priključek krmilnega izpuha 82 | M5  |
| Priključek krmilnega izpuha 84 | M5  |
| Priključek krmilnega zraka 12  | Priključna plošča velikost 2 po ISO 5599-1            |
| Priključek krmilnega zraka 14  | Priključna plošča velikost 2 po ISO 5599-1            |
| Pnevmatični priključek 1       | Priključna plošča velikost 2 po ISO 5599-1            |
| Pnevmatični priključek 2       | Priključna plošča velikost 2 po ISO 5599-1            |
| Pnevmatični priključek 3       | Priključna plošča velikost 2 po ISO 5599-1            |
| Pnevmatični priključek 4       | Priključna plošča velikost 2 po ISO 5599-1            |
| Pnevmatični priključek 5       | Priključna plošča velikost 2 po ISO 5599-1            |
| Opomba o materialu             | Ustreza RoHS  |
| Material, tesnilo              | HNBR<br>NBR   |
| Material, ohišje               | Tlačno liti aluminij                                  |