

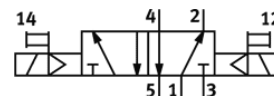
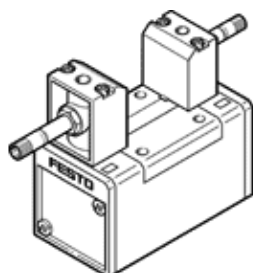
Magnetni ventil

JMFH-5/2-D-1-C-EX

Številka dela: 535963

FESTO

s pomožnim ročnim vklopom, brez magnetnih navitij in vtičnic.
Magnetna navitja in vtičnice je potrebno naročiti posebej.



Podatkovni list

Značilnost	Vrednost
Ventil	5/2 bistabilen
Način vklopa	električni
Širina	42 mm
Normalni imenski pretok	1.200 l/min
Obratovalni tlak	2 ... 10 bar
Konstruktivna zgradba	Drsnik bata
CE oznaka (glejte izjavo o skladnosti)	po Ex-zaščitni smernici EU (ATEX)
UKCA oznaka (glej Izjavo o skladnosti)	v skladu s predpisi Združenega kraljestva za EX
ATEX kategorija plin	II 2G
ATEX kategorija prah	II 2D
EX vrsta zaščite vžiga, plin	Ex h IIC T4 Gb
EX vrsta zaščite vžiga, prah	Ex h IIIC T105°C Db
Temperatura EX odporne okolice	-5°C ≤ Ta ≤ +40°C
Certificiranje Ex-zaščite izven EU	EPL Db (GB) EPL Gb (GB)
Vrsta zaščite	IP65
Imenska velikost	8 mm
Dimenzija rastra	43 mm
Funkcija izpuha	z dušenjem
Princip tesnenja	mehak
Položaj vgradnje	poljuben
Ustreza standardu	ISO 5599-1
Pomožni ročni vklop	s priborom, zaskočljiv Tipalni
ISO-koda	155
Vrsta krmiljenja	predkrmiljen
Napajanje s krmilnim zrakom	notranji
Smer pretoka	ni reverzibilen
Prekritje	pozitivno prekritje
Čas preklopa obraten	16 ms
Maks. pozitiven preizkusni impulz pri 0 signalu	2.200 μs
Maks. negativni preizkusni impulz pri 1 signalu	3.700 μs
Delovni medij	Stisnjen zrak po ISO8573-1:2010 [7:4:4]
Opozorilo za obratovalni in krmilni medij	Možno obratovanje z naoljevanjem (potrebno za nadaljnje operacije)
Odpornost na vibracije	Preskus transportne uporabe s stopnjo resnosti 1 v skladu s FN 942017-4 in EN 60068-2-6
Odpornost na udarce	Udarni preizkus s stopnjo zahtevnosti 2 po FN 942017-5 in EN 60068-2-27
LABS (PWIS) skladnost	VDMA24364-B1/B2-L
Temperatura medija	-5 ... 40 °C
Nivo glasnosti	85 dB(A)
Krmilni medij	Stisnjen zrak po ISO8573-1:2010 [7:4:4]
Temperatura okolice	-5 ... 40 °C
Masa izdelka	490 g

Značilnost	Vrednost
Električni priključek	preko F-tuljave, potrebno naročiti ločeno
Način pritrditve	na priključni plošči s skoznjo izvrtino
Priključek krmilnega zraka 12	Priključna plošča velikost 1 po ISO 5599-1
Priključek krmilnega zraka 14	Priključna plošča velikost 1 po ISO 5599-1
Pnevmatični priključek 1	Priključna plošča velikost 1 po ISO 5599-1
Pnevmatični priključek 2	Priključna plošča velikost 1 po ISO 5599-1
Pnevmatični priključek 3	Priključna plošča velikost 1 po ISO 5599-1
Pnevmatični priključek 4	Priključna plošča velikost 1 po ISO 5599-1
Pnevmatični priključek 5	Priključna plošča velikost 1 po ISO 5599-1
Opomba o materialu	Ustreza RoHS
Material, tesnilo	HNBR NBR
Material, ohišje	Tlačno liti aluminij