

# Magnetni ventil MFH-5-1/4-B-EX

Številka dela: 535919

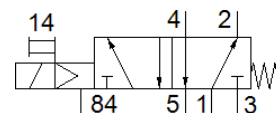
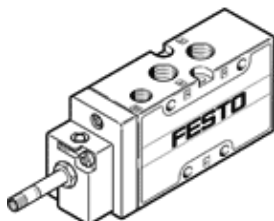
Classic - ne uporabljajte za nove konstrukcije

s pomožnim ročnim vklopom, brez magnetnega tuljave in vtičnice.

Magnetno tuljavo in vtičnico je potrebno naročiti posebej.

Moderne alternative najdete z vnosom prvih štirih mest kode tipa v polje za iskanje.

FESTO



## Podatkovni list

Značilnost	Vrednost
Ventil	5/2 monostabilen
Način vklopa	električni
Širina	32 mm
Normalni imenski pretok	1.300 l/min
Obratovalni tlak MPa	0,2 ... 1 MPa
Obratovalni tlak	2 ... 10 bar
Konstruktivska zgradba	Krožnikast sedež
Način vračanja	mehanska vzmet
CE oznaka (glejte izjavo o skladnosti)	po Ex-zaščitni smernici EU (ATEX)
Certificiranje Ex-zaščite izven EU	EPL Db (GB) EPL Gb (GB)
UKCA oznaka (glej izjavo o skladnosti)	v skladu s predpisi Združenega kraljestva za EX
ATEX kategorija plin	II 2G
ATEX kategorija prah	II 2D
EX vrsta zaščite vžiga, plin	Ex h IIC T4 Gb
EX vrsta zaščite vžiga, prah	Ex h IIIC T130°C Db
Temperatura EX odporne okolice	-5 °C ≤ Ta ≤ +40 °C
Vrsta zaščite	IP65
Imenska velikost	7 mm
Dimenzija rastra	33 mm
Funkcija izpuha	z dušenjem
Princip tesnenja	mehak
Položaj vgradnje	poljuben
Pomožni ročni vklop	Tipalni
Vrsta krmiljenja	predkrmiljen
Napajanje s krmilnim zrakom	notranji
Smer pretoka	ni reverzibilen
Prekritje	negativno prekrivanje
b vrednost	0,29
C-vrednost	5,5 l/sbar
Maks. preklopna frekvenca	3 Hz
Čas preklopa izključen	36 ms
Čas preklopa vključen	12 ms
Maks. pozitiven preizkusni impulz pri 0 signalu	2.200 μs
Maks. negativni preizkusni impulz pri 1 signalu	3.700 μs
Delovni medij	Stisnjen zrak po ISO8573-1:2010 [7:4:4]
Opozorilo za obratovalni in krmilni medij	Možno obratovanje z naoljevanjem (potrebno za nadaljnje operacije)
Razred odpornosti proti koroziji KBK	1 - nizka korozivna obremenitev
LABS (PWIS) skladnost	VDMA24364-B1/B2-L
Temperatura skladiščenja	-40 ... 60 °C
Temperatura medija	-10 ... 60 °C

Značilnost	Vrednost
Temperatura okolice	-5 ... 40 °C
Masa izdelka	360 g
Električni priključek	preko F-tuljave, potrebno naročiti ločeno
Način pritrditve	s skoznjo izvrtino
Priključek krmilnega izpuha 84	M5
Pnevmatični priključek 1	G1/4
Pnevmatični priključek 2	G1/4
Pnevmatični priključek 3	G1/4
Pnevmatični priključek 4	G1/4
Pnevmatični priključek 5	G1/4
Opomba o materialu	Ustreza RoHS
Material, tesnilo	NBR TPE-U(PU)
Material, ohišje	Tlačno liti aluminij