

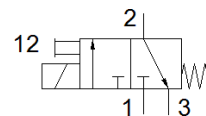
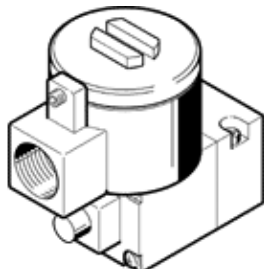
Predkrmilni ventil MGXDH-3/2-1.2-110AC-EX

Številka dela: 535616

FESTO

s priključno shemo CNOMO, po ISO 15218.

Ta tip je primeren za vakuum.



Podatkovni list

Značilnost	Vrednost
Ventil	3/2 zaprt monostabilen
Način vklopa	električni
Obratovalni tlak MPa	-0,09 ... 0,8 MPa
Obratovalni tlak	-0,9 ... 8 bar -13,05 ... 116 psi
Konstruktivna zgradba	Vklopni ventil
Način vračanja	mehanska vzmet
CE oznaka (glejte izjavo o skladnosti)	po Ex-zaščitni smernici EU (ATEX)
Certificiranje Ex-zaščite izven EU	EPL Db (CN) EPL Db (IEC-EX) EPL Gb (CN) EPL Gb (IEC-EX)
Certifikat izdajnega oddelka	ATEX: CML 15 ATEX 1119X CCC-Ex: 2020322307001701 IEC: IECEx CML 17.0147X
ATEX kategorija plin	II 2G
ATEX kategorija prah	II 2D
EX vrsta zaščite vžiga, plin	ATEX: Ex db IIC T4 Gb CCC-Ex: Ex d IIC T3/T6 Gb
EX vrsta zaščite vžiga, prah	Ex tb IIIC T135 °C Db
Temperatura EX odporne okolice	ATEX: -65 °C ≤ Ta ≤ +40 °C CCC-Ex: -20 °C ≤ Ta ≤ +40 °C
Vrsta zaščite	IP66
Pomožni ročni vklop	zaskočljiv
Smer pretoka	ni reverzibilen
Trajanje vklopa	100 %
Razred izolacijskega materiala	H
Karakteristika tuljave	110 V AC: 50/60 Hz, pritezna moč 7,7 VA, držalna moč 3,8 VA
Dovoljeno nihanje frekvence	+/- 10 %
Delovni medij	Stisnjen zrak po ISO8573-1:2010 [7:4:4]
Opozorilo za obratovalni in krmilni medij	Možno obratovanje z naoljevanjem (potrebno za nadaljnje operacije)
Razred odpornosti proti koroziji KBK	2 - zmerna korozijska obremenitev
LABS (PWIS) skladnost	VDMA24364 cona III
Temperatura okolice	-20 ... 80 °C
Način pritrditve	CNOMO
Opomba o materialu	Ustreza RoHS