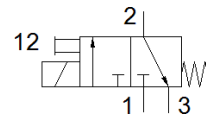
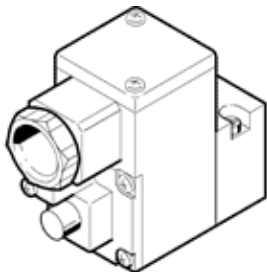


Predkrmilni ventil MGXIAH-3/2-0.8-24DC-EX

Številka dela: 535614

FESTO

s priključno shemo CNOMO, po ISO 15218.
Ta tip je primeren za vakuum.



Podatkovni list

Značilnost	Vrednost
Ventil	3/2 zaprt monostabilen
Način vklopa	električni
Obratovalni tlak MPa	-0,09 ... 0,8 MPa
Obratovalni tlak	-0,9 ... 8 bar -13,05 ... 116 psi
Konstruktivna zgradba	Vklopni ventil
Način vračanja	mehanska vzmet
CE oznaka (glejte izjavo o skladnosti)	po Ex-zaščitni smernici EU (ATEX)
Certificiranje Ex-zaščite izven EU	EPL Da (CN) EPL Da (IEC-EX) EPL Ga (CN) EPL Ga (IEC-EX)
Certifikat izdajnega oddelka	ATEX: CML 17 ATEX 2046X CCC-Ex: 2020322307001726 IEC: IECEx CML 17.0030X
ATEX kategorija plin	II 1G
ATEX kategorija prah	II 1D
EX vrsta zaščite vžiga, plin	Ex ia IIC T6...T5 Gb
EX vrsta zaščite vžiga, prah	Ex ia IIIC T135°C Db
Temperatura EX odporne okolice	-40°C ≤ Ta ≤ 50°C/65°C
Vrsta zaščite	IP65
Pomožni ročni vklop	zaskočljiv
Smer pretoka	ni reverzibilen
Trajanje vklopa	100 %
Razred izolacijskega materiala	H
Maks. vhodna moč	-40°C ~ +50°C T6 = 2,98W -40°C ~ +65°C T135°C = 2,98W -40°C ~ +65°C T5 = 2,98W -40°C ~ +65°C T6 = 1W
Maks. vhodna napetost	31 V
Maks. vhodni tok	0,67 A
Karakteristika tuljave	24 V DC: 1,5 W
efektivna induktivnost	zanemarljivo majhen
efektivna kapacitivnost	zanemarljivo majhen
Dovoljeno nihanje frekvence	+/- 10 %
Delovni medij	Stisnjen zrak po ISO8573-1:2010 [7:4:4]
Opozorilo za obratovalni in krmilni medij	Možno obratovanje z naoljevanjem (potrebno za nadaljnje operacije)
Razred odpornosti proti koroziji KBK	2 - zmerna korozijska obremenitev
LABS (PWIS) skladnost	VDMA24364 cona III
Temperatura okolice	-20 ... 80 °C
Način pritrditve	CNOMO
Opomba o materialu	Ustreza RoHS