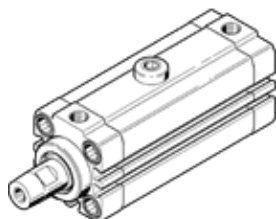


# Linearno-zasučno vpenjalo CLR-63-20-G-P-A-K11-R8

Številka dela: 535507

FESTO

Vpenjalni sistem z linearnim, standardna razporeditev lukenj po ISO 21287. Z zaščito pred prahom in obrizgi od varjenja.



## Podatkovni list

Značilnost	Vrednost
Celoten gib	43 mm
Premer bata	63 mm
Navoj batnice	M10
Vpenjalni gib	20 mm
Dušenje	P: elastični dušilni obroči/-plošče na obeh straneh
Položaj vgradnje	poljuben
Konstruktivna zgradba	Bat Batnica Cev valja
Zaznavanje položaja	za približevalna stikala
Smer zasuka	Raven
Variante	zaščita pred obrizgom od varjenja protiprašna zaščita
Obratovalni tlak	2 ... 10 bar
Način delovanja	dvosmerni
Delovni medij	Stisnjen zrak po ISO8573-1:2010 [7:4:4]
Opozorilo za obratovalni in krmilni medij	Možno obratovanje z naoljevanjem (potrebno za nadaljnje operacije)
Razred odpornosti proti koroziji KBK	2 - zmerna korozijska obremenitev
LABS (PWIS) skladnost	VDMA24364-B2-L
Temperatura okolice	-10 ... 80 °C
Efektivna vpenjalna sila pri 0,2 MPa (2 bar, 29 psi)	441 N
Efektivna vpenjalna sila pri 0,4 MPa (4 bar, 58 psi)	823 N
Efektivna vpenjalna sila pri 0,6 MPa (6 bar, 87 psi)	1.386 N
Maks. pritezni moment vijaka vpenjalnega prsta	47 Nm
Teoretična vpenjalna sila pri 0,6 MPa (6 bar, 87 psi)	1.682 N
Masa izdelka	2.100 g
Način pritrditve	s skoznjo izvrtino z notranjim navojem s priborom po izbiri:
Pnevmatični priključek	G1/8
Material, posnemalo	PPS
Material, vezni vijak	Jeklo cinkan
Material, pokrov	Aluminijeva litina za kovanje prevlečen
Material, tesnilo	NBR TPE-U(PU)
Material, ohišje	Aluminijeva litina za kovanje gladko eloksiran
Material, batnica	prevlečen visokolegirano jeklo, nerjavno
Material, cev valja	Aluminijeva litina za kovanje gladko eloksiran