

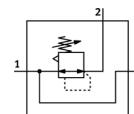
Precizni regulator tlaka

MS6-LRPB-1/2-D2-A8

Številka dela: 534911

FESTO

posredno krmiljen regulator, delovni tlak do 0,7 bar.



Podatkovni list

Značilnost	Vrednost
Velikost	6
Serija	MS
Varovanje vklopa	Vrtljiv gumb z zaskočko
Položaj vgradnje	poljuben
Konstruktivna zgradba	predkrmiljen precizni membranski regulator tlaka
Regulator	Izstopni tlak konstanten s sekundarno odzračitvijo
Prikaz tlaka	G1/8" predpripravljen
Obratovalni tlak	1 ... 14 bar
Območje regulacije tlaka	0,05 ... 0,7 bar
Maks. tlačna histereza	0,02 bar
Pretok sekundarne odzračitve	>= 220 l/min
Normalni imenski pretok	>= 1.600 l/min
Delovni medij	Stisnjen zrak po ISO8573-1:2010 [7:4:4] Inertni plini
Opozorilo za obratovalni in krmilni medij	Obratovanje z naoljevanjem ni možno
Razred odpornosti proti koroziji KBK	2
Temperatura skladiščenja	-10 ... 60 °C
Temperatura medija	-10 ... 60 °C
Temperatura okolice	-10 ... 60 °C
Masa izdelka	1.000 g
Način pritrditve	po izbiri: Vgradnja na stikalno ploščo Vgradnja voda s priborom
Pnevmatični priključek 1	G1/2
Pnevmatični priključek 2	G1/2
Pnevmatični priključek 3	G1/4
Opomba o materialu	Brez bakra in PTFE Ustreza RoHS
Informacije o materialu tesnil	NBR
Informacije o materialu ohišja	Aluminij