

Magnetni ventil

CPE10-M1BH-5/3BS-M5-B

FESTO

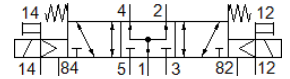
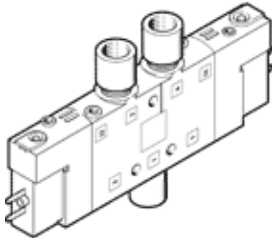
Številka dela: 533164

Classic - ne uporabljajte za nove konstrukcije

visoka gostota komponent.

Ta tip je primeren za vakuum. Vrstna montaža je možna samo za 5/2 in 5/3 potne ventile CPE10/14/18, prosimo, ne montirajte kombinacije s potnimi ventili 3/2.

Moderne alternative najdete z vnosom prvih štirih mest kode tipa v polje za iskanje.



Podatkovni list

Značilnost	Vrednost
Ventil	5/3 napajan
Način vklopa	električni
Širina	10 mm
Normalni imenski pretok	180 l/min
Obratovalni tlak MPa	-0,09 ... 1 MPa
Obratovalni tlak	-0,9 ... 10 bar
Konstruktivna zgradba	Drsnik bata
Način vračanja	mehanska vzmet
Dovoljenje	c UL us - Recognized (OL)
Morska klasifikacija	glej certifikat
Vrsta zaščite	IP65 z vtičnico po IEC 60529
Imenska velikost	4 mm
Funkcija izpuha	z dušenjem
Princip tesnenja	mehak
Položaj vgradnje	poljuben
Pomožni ročni vklop	s priborom, zaskočljiv Tipalni
Vrsta krmiljenja	predkrmiljen
Napajanje s krmilnim zrakom	zunani
Smer pretoka	povraten
Oznaka položaja ventila	Nosilec ploščice
Prekritje	pozitivno prekritje
Krmilni tlak Mpa	0,3 ... 0,8 MPa
Krmilni tlak	3 ... 8 bar
Čas preklopa izključen	20 ms
Čas preklopa vključen	16 ms
Trajanje vklopa	100 % z znižanjem držalnega toka
Maks. pozitiven preizkusni impulz pri 0 signalu	1.200 µs
Maks. negativni preizkusni impulz pri 1 signalu	900 µs
Karakteristika tuljave	24 V DC: 1,28 W
Dopustna nihanja napajanja	-15 % / +10 %
Delovni medij	Stisnjen zrak po ISO8573-1:2010 [7:4:4]
Opozorilo za obratovalni in krmilni medij	Možno obratovanje z naoljevanjem (potrebno za nadaljnje operacije)
Odpornost na vibracije	Test transporta s stopnjo zahtevnosti 2 po FN 942017-4 in EN 60068-2-6
Odpornost na udarce	Udarni preizkus s stopnjo zahtevnosti 2 po FN 942017-5 in EN 60068-2-27
Razred odpornosti proti koroziji KBK	2 - zmerna korozijska obremenitev
LABS (PWIS) skladnost	VDMA24364-B1/B2-L
Temperatura medija	-5 ... 50 °C

Značilnost	Vrednost
Krmilni medij	Stisnjen zrak po ISO8573-1:2010 [7:4:4]
Temperatura okolice	-5 ... 50 °C
Električni priključek	2-polni
Način pritrditve	s skoznjo izvrtino
Priključek krmilnega izpuha 82	M3
Priključek krmilnega izpuha 84	M3
Priključek krmilnega zraka 12	M3
Priključek krmilnega zraka 14	M3
Pnevmatični priključek 1	M5
Pnevmatični priključek 2	M5
Pnevmatični priključek 3	M7
Pnevmatični priključek 4	M5
Pnevmatični priključek 5	M7
Opomba o materialu	Ustreza RoHS
Material, tesnilo	NBR
Material, ohišje	Tlačno liti aluminij