

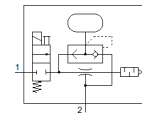
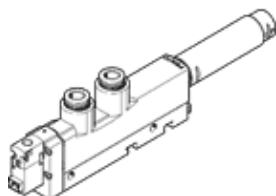
# Vakuumska sesalna šoba VN-14-L-T4-PQ3-VQ3-R02-B

Številka dela: 532649

★ Osnovni program

z izmetalnim impulzom in integriranim magnetnim ventilom.  
Standarden, velik sesalni volumnski pretok, širina 18 mm, T-oblika z vtičnim priključkom in odprtim glušnikom.

FESTO



## Podatkovni list

Značilnost	Vrednost
Imenska velikost lavalove šobe	1,4 mm
Dimenzija rastra	18 mm
Konstrukcija glušnika	odprt
Položaj vgradnje	poljuben
Karakteristika ejektorja	Standarden velik sesalni volumen
Pomožni ročni vklop	Tipalni
Integrirana funkcija	Izmetalni impulz, pnevmatični Električni vklopni ventil Glušnik odprt
Konstruktivna zgradba	T-oblika
Ventil	2/2
Obratovalni tlak za maks. sesalni volumnski tok	5 bar
Obratovalni tlak	2 ... 8 bar
Imenski obratovalni tlak	6 bar
Maks. sesalni volumnski tok glede na atmosfero	92,6 l/min
Čas za napajanje pri imenskem obratovalnem tlaku	0,32 s
Območje obratovalne napetosti DC	21,6 ... 26,4 V
Električna poraba moči	1,2 W
Trajanje vklopa	100 %
Delovni medij	Stisnjen zrak po ISO8573-1:2010 [7:4:4]
Opozorilo za obratovalni in krmilni medij	Obratovanje z naoljevanjem ni možno
Razred odpornosti proti koroziji KBK	1 - nizka korozijska obremenitev
LABS (PWIS) skladnost	VDMA24364 cona III
Temperatura medija	0 ... 50 °C
Raven zvočnega tlaka pri imenskem obratovalnem tlaku	69 dB(A)
Vrsta zaščite	IP40
Temperatura okolice	0 ... 50 °C
Masa izdelka	100 g
Električni priključek	Vtič
Način pritrditve	s skoznjo izvrtino s H letvijo s priborom
Pnevmatični priključek 1	QS-8
Pnevmatični priključek 3	Glušnik odprt
Vakuumski priključek	QS-8
Material, priključni navoj	Al zlitina za kovanje, eloksirana
Opomba o materialu	Ustreza RoHS
Material, tesnilo	NBR
Material, zbiralna šoba	POM
Material, ohišje	Ojačan PA Ojačan POM
Material, glušnik	Aluminijeva litina za kovanje

Značilnost	Vrednost
	POM PU pena
Material, vijaki	Jeklo
Material, šoba curka	Aluminijeva litina za kovanje
Material, vijačni priključek	Med (medenina) nikljan