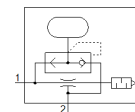


Vakuumska sesalna šoba VN-07-H-T3-PQ2-VQ2-RO1-A

Številka dela: 532628

FESTO

z odpihovalnimi impulzom. Standarden, visok podtlak, širina 14 mm, T-oblika z vtičnim priključkom in odprtim glušnikom.



Podatkovni list

Značilnost	Vrednost
Imenska velikost lavalove šobe	0,7 mm
Dimenzija rastra	14 mm
Konstrukcija glušnika	odprt
Položaj vgradnje	poljuben
Karakteristika ejektorja	Standarden velik podtlak
Integrirana funkcija	Izmetalni impulz, pnevmatični Glušnik odprt
Konstruktivna zgradba	T-oblika
Obratovalni tlak za maks. sesalni volumski tok	3 bar
Obratovalni tlak	1 ... 8 bar
Obratovalni tlak za maks. vakuum	4,4 bar
Maks. vakuum	92 %
Imenski obratovalni tlak	6 bar
Maks. sesalni volumski tok glede na atmosfero	16,2 l/min
Čas za napajanje pri imenskem obratovalnem tlaku	1,5 s
Delovni medij	Stisnjen zrak po ISO8573-1:2010 [7:4:4]
Opozorilo za obratovalni in krmilni medij	Obratovanje z naoljevanjem ni možno
Razred odpornosti proti koroziji KBK	1 - nizka korozijska obremenitev
LABS (PWIS) skladnost	VDMA24364-B1/B2-L
Temperatura medija	0 ... 60 °C
Priporočilo za čiščenje	Milnica (lug)
Raven zvočnega tlaka pri imenskem obratovalnem tlaku	65 dB(A)
Temperatura okolice	0 ... 60 °C
Maks. pritezni moment	0,5 Nm
Masa izdelka	50 g
Način pritrditve	s skoznjo izvrtino s H letvijo s priborom
Pnevmatični priključek 1	QS-6
Pnevmatični priključek 3	Glušnik odprt
Vakuumski priključek	QS-6
Material, priključni navoj	Al zlitina za kovanje, eloksirana
Opomba o materialu	Ustreza RoHS
Material, tesnilo	NBR
Material, zbiralna šoba	POM
Material, ohišje	Ojačan PA Ojačan POM
Material, glušnik	PE
Material, vijaki	Jeklo
Material, šoba curka	Aluminijeva litina za kovanje
Material, vijačni priključek	Med (medenina) nikljan