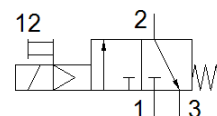


Vklopni ventil MS6N-EE-1/4-V230-Z

Številka dela: 532118

FESTO

električen, smer toka od desne proti levi.



Podatkovni list

Značilnost	Vrednost
Konstruktivska zgradba	Drsnik bata
Način vklopa	električni
Funkcija izpuha	ni dušen
Pomožni ročni vklop	zaskočljiv Tipalni
Način vračanja	mehanska vzmet
Vrsta krmiljenja	predkrmiljen
Ventil	3/2 zaprt monostabilen
Obratovalni tlak	4 ... 18 bar
C-vrednost	11 l/sbar
b vrednost	0,5
Normalni imenski pretok	2.600 l/min
Trajanje vklopa	100 %
Karakteristika tuljave	230 V AC: 50/60 Hz, pritezna moč 3 VA, držalna moč 2,4 VA
Dopustna nihanja napajanja	-14 % / +10 %
Delovni medij	Stisnjen zrak po ISO8573-1:2010 [7:4:4] Inertni plini
Opozorilo za obratovalni in krmilni medij	Možno obratovanje z naoljevanjem (potrebno za nadaljnje operacije)
Razred odpornosti proti koroziji KBK	2 - zmerna korozijska obremenitev
Opomba o materialu	Ustreza RoHS
LABS (PWIS) skladnost	VDMA24364-B2-L
Temperatura medija	-10 ... 60 °C
Vrsta zaščite	IP65
Temperatura okolice	-10 ... 60 °C
Dovoljenje	c UL us - Recognized (OL)
Neoporečnost za živila	Glej razširjene informacije o materialu
Način pritrditve	Vgradnja voda s priborom po izbiri:
Položaj vgradnje	poljuben
Smer pretoka	ni reverzibilen
Masa izdelka	740 g
Pnevmatični priključek 1	1/4 NPT
Pnevmatični priključek 2	1/4 NPT
Pnevmatični priključek 3	G1/2
Napajanje s krmilnim zrakom	notranji
Električni priključek	Priključna shema, oblika C, po EN 175301-803 Vtič po DIN EN 175301-803 štirobova oblika
Material, tesnilo	NBR
Material, ohišje	Tlačno liti aluminij