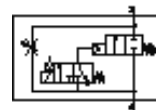
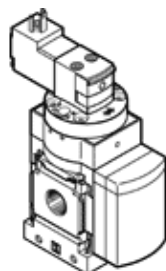


# Ventil za počasen dvig tlaka MS6N-DE-1/2-V230

Številka dela: 532048

FESTO

električen, za počasen dvig tlaka, smer toka od leve proti desni.



## Podatkovni list

Značilnost	Vrednost
Način vklopa	električni
Položaj vgradnje	poljuben
Pomožni ročni vklop	zaskočljiv Tipalni
Konstruktivna zgradba	Sedež bata
Način vračanja	mehanska vzmet
Vrsta krmiljenja	predkrmiljen
Napajanje s krmilnim zrakom	notranji
Smer pretoka	ni reverzibilen
Ventil	2/2
Prikazovalnik položaja vklopa	s priborom
Obratovalni tlak	4 ... 18 bar
b vrednost	0,39
C-vrednost	28,97 l/sbar
Normalni imenski pretok	6.450 l/min
Trajanje vklopa	100 %
Karakteristika tuljave	230 V AC: 50/60 Hz, pritezna moč 3 VA, držalna moč 2,4 VA
Dovoljenje	c UL - Recognized (OL)
Delovni medij	Stisnjen zrak po ISO8573-1:2010 [7:4:4] Inertni plini
Opozorilo za obratovalni in krmilni medij	Možno obratovanje z naoljevanjem (potrebno za nadaljnje operacije)
Razred odpornosti proti koroziji KBK	2 - zmerna korozijska obremenitev
LABS (PWIS) skladnost	VDMA24364-B2-L
Neoporečnost za živila	Glej razširjene informacije o materialu
Temperatura medija	-10 ... 60 °C
Vrsta zaščite	IP65
Temperatura okolice	-10 ... 60 °C
Masa izdelka	680 g
Električni priključek	Priključna shema, oblika C, po EN 175301-803 Vtič po DIN EN 175301-803 štiri-roba oblika
Prikaz stanja signala	s priborom
Način pritrditve	Vgradnja voda s priborom po izbiri:
Pnevmatični priključek 1	1/2 NPT
Pnevmatični priključek 2	1/2 NPT
Opomba o materialu	Ustreza RoHS
Material, tesnilo	NBR
Material, ohišje	Tlačno liti aluminij