

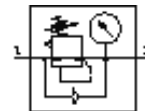
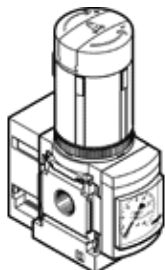
Regulator tlaka

MS6N-LRB-1/2-D7-AS-BI-Z

Številka dela: 531829

FESTO

za baterijsko montažo, s kotnim odvodnim blokom s QS-vtičnim priključkom, maksimalni izstopni tlak 12 bar, z manometrom, priključek P2 na prednji strani.



Podatkovni list

Značilnost	Vrednost
Velikost	6
Serija	MS
Varovanje vklopa	z priborom, možnost zaklepanja
Položaj vgradnje	poljuben
Konstruktivna zgradba	neposredno krmiljen membranski regulator s neprekinjenim napajanjem
Regulator	Izstopni tlak konstanten s kompenzacijo predtlaka s sekundarno odzračitvijo
Prikaz tlaka	z manometrom
Območje regulacije tlaka	0,5 ... 12 bar
Vstopni tlak 1	0,8 ... 20 bar
Maks. tlačna histereza	0,25 bar
Normalni imenski pretok	800 l/min
Delovni medij	Stisnjen zrak
Razred odpornosti proti koroziji KBK	2
Temperatura skladiščenja	-10 ... 60 °C
Temperatura medija	-10 ... 60 °C
Temperatura okolice	-10 ... 60 °C
Masa izdelka	747 g
Način pritrditve	s priborom po izbiri: Vgradnja na stikalno ploščo Vgradnja voda
Pnevmatični priključek 1	NPT1/2-14
Pnevmatični priključek 2	QS-8
Informacije o materialu upravljalnega dela	POM PA
Informacije o materialu tesnil	NBR
Informacije o materialu ohišja	Tlačno liti aluminij
Informacije o materialu membrane	NBR