

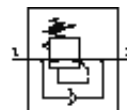
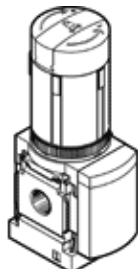
Regulator tlaka

MS6N-LRB-1/2-D5-VS-AS-Z

Številka dela: 531819

FESTO

za vrstno montažo, maksimalni izstopni tlak 4 bar, brez manometra, z zaklenljivo glavo regulatorja, priključek P2 spredaj.



Podatkovni list

Značilnost	Vrednost
Velikost	6
Serija	MS
Varovanje vklopa	z priborom, možnost zaklepanja
Konstruktivna zgradba	neposredno krmiljen membranski regulator s neprekinjenim napajanjem
Regulator	Izstopni tlak konstanten s kompenzacijo predtlaka s sekundarno odzračitvijo
Območje regulacije tlaka	0,3 ... 4 bar
Vstopni tlak 1	0,8 ... 20 bar
Maks. tlačna histereza	0,25 bar
Normalni imenski pretok	7.300 l/min
Delovni medij	Stisnjen zrak
Razred odpornosti proti koroziji KBK	2
Temperatura skladiščenja	-10 ... 60 °C
Temperatura medija	-10 ... 60 °C
Temperatura okolice	-10 ... 60 °C
Masa izdelka	747 g
Način pritrditve	s priborom po izbiri: Vgradnja na stikalno ploščo Vgradnja voda
Pnevmatični priključek 1	NPT1/2-14
Pnevmatični priključek 2	NPT1/2-14
Opomba o materialu	Brez bakra in PTFE
Informacije o materialu upravljalnega dela	POM PA
Informacije o materialu tesnil	NBR
Informacije o materialu ohišja	Tlačno liti aluminij
Informacije o materialu membrane	NBR