

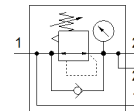
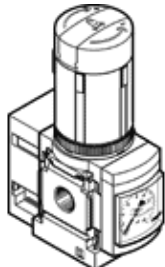
Regulator tlaka

MS6-LRB-1/2-D6-AS-BD-Z

Številka dela: 530330

FESTO

za baterijsko montažo, s kotnim odvodnim blokom s QS-vtičnim priključkom, maksimalni izstopni tlak 7 bar, z manometrom, priključek P2 na prednji strani.



Podatkovni list

Značilnost	Vrednost
Velikost	6
Serija	MS
Varovanje vklopa	Vrtljiv gumb z zaskočko z priborom, možnost zaklepanja
Položaj vgradnje	poljuben
Konstruktivna zgradba	neposredno krmiljen membranski regulator s neprekinjenim napajanjem
Regulator	Izstopni tlak konstanten s kompenzacijo predtlaka s sekundarno odzračitvijo
Prikaz tlaka	z manometrom
Obratovalni tlak	0,8 ... 20 bar
Območje regulacije tlaka	0,3 ... 7 bar
Maks. tlačna histereza	0,25 bar
Normalni imenski pretok	880 l/min
Delovni medij	Stisnjen zrak po ISO8573-1:2010 [7:4:4] Inertni plini
Opozorilo za obratovalni in krmilni medij	Možno obratovanje z naoljevanjem (potrebno za nadaljnje operacije)
Razred odpornosti proti koroziji KBK	2 - zmerna korozijska obremenitev
LABS (PWIS) skladnost	VDMA24364-B1/B2-L
Temperatura skladiščenja	-10 ... 60 °C
Neoporečnost za živila	Glej razširjene informacije o materialu
Temperatura medija	-10 ... 60 °C
Temperatura okolice	-10 ... 60 °C
Masa izdelka	747 g
Način pritrditve	Vgradnja na stikalno ploščo Vgradnja voda s priborom po izbiri:
Pnevmatični priključek 1	G1/2
Pnevmatični priključek 2	QS-8
Opomba o materialu	Ustreza RoHS
Material, posluževalni del	PA POM
Material, tesnilo	NBR
Material, ohišje	Tlačno liti aluminij
Material, membrana	NBR