

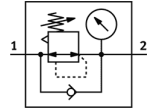
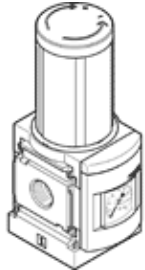
Regulator tlaka

MS6-LR-3/8-D7-AS-Z

Številka dela: 530006

FESTO

Maksimalni izstopni tlak 12 barov, z manometrom, z zaklenljivo glavo regulatorja, smer toka od desne proti levi.



Podatkovni list

Značilnost	Vrednost
Velikost	6
Serija	MS
Varovanje vklopa	Vrtljiv gumb z zaskočko z priborom, možnost zaklepanja
Položaj vgradnje	poljuben
Konstruktivska zgradba	neposredno krmiljen membranski regulator
Regulator	Izstopni tlak konstanten s kompenzacijo predtlaka s sekundarno odzračitvijo
Prikaz tlaka	z manometrom
Obratovalni tlak	0,8 ... 20 bar
Območje regulacije tlaka	0,5 ... 12 bar
Maks. tlačna histereza	0,25 bar
Normalni imenski pretok	4.500 l/min
Delovni medij	Stisnjen zrak po ISO8573-1:2010 [7:4:4] Inertni plini
Opozorilo za obratovalni in krmilni medij	Možno obratovanje z naoljevanjem (potrebno za nadaljnje operacije)
Razred odpornosti proti koroziji KBK	2
Temperatura skladiščenja	-10 ... 60 °C
Temperatura medija	-10 ... 60 °C
Temperatura okolice	-10 ... 60 °C
Masa izdelka	730 g
Način pritrditve	po izbiri: Vgradnja na stikalno ploščo Vgradnja voda s priborom
Pnevmatični priključek 1	G3/8
Pnevmatični priključek 2	G3/8
Opomba o materialu	Ustreza RoHS
Informacije o materialu upravljalnega dela	POM PA
Informacije o materialu tesnil	NBR
Informacije o materialu ohišja	Tlačno liti aluminij
Informacije o materialu membrane	NBR