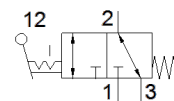
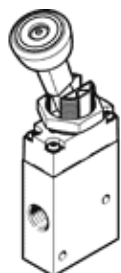


Ventil s preklopno ročico

VHEF-VT-B32-G18

Številka dela: 5300037

FESTO



Podatkovni list

| Značilnost | Vrednost |
|---|--|
| Ventil | 3/2 bistabilen |
| Način vklopa | ročno |
| Širina | 20 mm |
| Normalni imenski pretok | 750 l/min |
| Obratovalni tlak MPa | -0,095 ... 1 MPa |
| Obratovalni tlak | -0,95 ... 10 bar |
| Konstruktivna zgradba | Krožnikast sedež |
| Imenska velikost | 5,6 mm |
| Funkcija izpuha | z dušenjem |
| Navodila za uporabo | vkapljanje samo z roko |
| Princip tesnenja | mehak |
| Položaj vgradnje | poljuben |
| Pomožni ročni vklop | zaskočljiv |
| Vrsta krmiljenja | neposredno |
| Smer pretoka | povraten |
| Prekritje | Ničelno prekritje |
| Maks. preklopna frekvenca | 0,5 Hz |
| Delovni medij | Stisnjen zrak po ISO8573-1:2010 [7:-:-] |
| Opozorilo za obratovalni in krmilni medij | Možno obratovanje z naoljevanjem (potrebno za nadaljnje operacije) |
| Razred odpornosti proti koroziji KBK | 1 - nizka korozivna obremenitev |
| LABS (PWIS) skladnost | VDMA24364-B1/B2-L |
| Temperatura medija | -10 ... 60 °C |
| Temperatura okolice | -10 ... 60 °C |
| Vklopni moment | 1,9 Nm |
| Sprostitevni moment | 1 Nm |
| Maks. sila na aktuator | 200 N |
| Maks. prečna sila na aktuator | 140 N |
| Masa izdelka | 174 g |
| Način pritrditve | Vgradnja na stikalno ploščo s skoznjo izvrtino po izbiri: |
| Pnevmatični priključek 1 | G1/8 |
| Pnevmatični priključek 2 | G1/8 |
| Pnevmatični priključek 3 | G1/8 |
| Opomba o materialu | Ustreza RoHS |
| Material, pokrov | Ojačan PA |
| Material, tesnilo | NBR |
| Material, ohišje | Al zlitina za kovanje, eloksirana |
| Material, ročica | Ojačan PA |