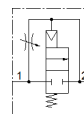
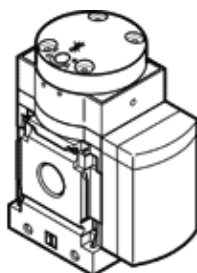


# Ventil za počasen dvig tlaka MS6-DL-1/2-Z

Številka dela: 529818

FESTO

pnevmatičen, za počasen dvig tlaka, smer pretoka od desne proti levi.



## Podatkovni list

| Značilnost                                | Vrednost   |
|---|--|
| Funkcija izpuha                           | z dušenjem   |
| Način vklopa                              | pnevmatičen  |
| Položaj vgradnje                          | poljuben   |
| Pomožni ročni vklop                       | brez   |
| Konstruktivska zgradba                    | Sedež bata   |
| Način vračanja                            | mehanska vzmet   |
| Vrsta krmiljenja                          | neposredno   |
| Napajanje s krmilnim zrakom               | zunanji  |
| Smer pretoka                              | ni reverzibilen  |
| Ventil                                    | 2/2  |
| Obratovalni tlak                          | 4 ... 18 bar   |
| b vrednost                                | 0,39   |
| C-vrednost                                | 28,97 l/sbar   |
| Normalni imenski pretok                   | 6.450 l/min  |
| Delovni medij                             | Stisnjen zrak po ISO8573-1:2010 [7:4:4]<br>Inertni plini           |
| Opozorilo za obratovalni in krmilni medij | Možno obratovanje z naoljevanjem (potrebno za nadaljnje operacije) |
| Razred odpornosti proti koroziji KBK      | 2 - zmerna korozijska obremenitev                                  |
| LABS (PWIS) skladnost                     | VDMA24364-B1/B2-L  |
| Neoporečnost za živila                    | Glej razširjene informacije o materialu                            |
| Temperatura medija                        | -10 ... 60 °C  |
| Temperatura okolice                       | -10 ... 60 °C  |
| Masa izdelka                              | 650 g  |
| Način pritrditve                          | Vgradnja voda<br>s priborom<br>po izbiri:                          |
| Pnevmatični priključek 1                  | G1/2   |
| Pnevmatični priključek 2                  | G1/2   |
| Opomba o materialu                        | Ustreza RoHS   |
| Material, tesnilo                         | NBR  |
| Material, ohišje                          | Tlačno liti aluminij   |