

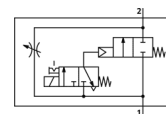
Ventil za počasen dvig tlaka

MS6-DE-3/8-V230-Z

Številka dela: 529814

FESTO

električen, za počasen dvig tlaka, smer toka od desne proti levi.



Podatkovni list

| Značilnost | Vrednost |
|---|--|
| Način vklopa | električni |
| Položaj vgradnje | poljuben |
| Pomožni ročni vklop | zaskočljiv Tipalni |
| Konstruktivna zgradba | Sedež bata |
| Način vračanja | mehanska vzmet |
| Vrsta krmiljenja | predkrmiljen |
| Napajanje s krmilnim zrakom | notranji |
| Smer pretoka | ni reverzibilen |
| Ventil | 2/2 |
| Prikazovalnik položaja vklopa | s priborom |
| Obratovalni tlak | 4 ... 18 bar |
| b vrednost | 0,48 |
| C-vrednost | 21,05 l/sbar |
| Normalni imenski pretok | 5.050 l/min |
| Trajanje vklopa | 100% |
| Karakteristika tuljave | 230V AC |
| Delovni medij | Stisnjen zrak po ISO8573-1:2010 [7:4:4] Inertni plini |
| Opozorilo za obratovalni in krmilni medij | Možno obratovanje z naoljevanjem (potrebno za nadaljnje operacije) |
| Razred odpornosti proti koroziji KBK | 2 |
| Temperatura medija | -10 ... 60 °C |
| Vrsta zaščite | IP65 |
| Temperatura okolice | -10 ... 60 °C |
| Dovoljenje | c UL - Recognized (OL) |
| Masa izdelka | 680 g |
| Električni priključek | Vtič štiri-roba oblika po DIN EN 175301-803 Oblika C |
| Način pritrditve | po izbiri: Vgradnja voda s priborom |
| Pnevmatični priključek 1 | G3/8 |
| Pnevmatični priključek 2 | G3/8 |
| Opomba o materialu | Brez bakra in PTFE Ustreza RoHS |
| Informacije o materialu tesnil | NBR |
| Informacije o materialu ohišja | Tlačno liti aluminij |