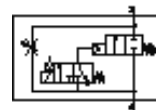
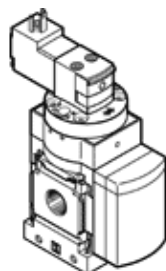


Ventil za počasen dvig tlaka MS6-DE-1/2-V110

Številka dela: 529799

FESTO

električen, za počasen dvig tlaka, smer toka od leve proti desni.



Podatkovni list

Značilnost	Vrednost
Način vklopa	električni
Položaj vgradnje	poljuben
Pomožni ročni vklop	zaskočljiv Tipalni
Konstruktivna zgradba	Sedež bata
Način vračanja	mehanska vzmet
Vrsta krmiljenja	predkrmiljen
Napajanje s krmilnim zrakom	notranji
Smer pretoka	ni reverzibilen
Ventil	2/2
Prikazovalnik položaja vklopa	s priborom
Obratovalni tlak	4 ... 18 bar
b vrednost	0,39
C-vrednost	28,97 l/sbar
Normalni imenski pretok	6.450 l/min
Trajanje vklopa	100 %
Karakteristika tuljave	110 V AC: 50/60 Hz, pritezna moč 3 VA, držalna moč 2,4 VA
Dovoljenje	c UL - Recognized (OL)
Delovni medij	Stisnjen zrak po ISO8573-1:2010 [7:4:4] Inertni plini
Opozorilo za obratovalni in krmilni medij	Možno obratovanje z naoljevanjem (potrebno za nadaljnje operacije)
Razred odpornosti proti koroziji KBK	2 - zmerna korozijska obremenitev
LABS (PWIS) skladnost	VDMA24364-B1/B2-L
Neoporečnost za živila	Glej razširjene informacije o materialu
Temperatura medija	-10 ... 60 °C
Vrsta zaščite	IP65
Temperatura okolice	-10 ... 60 °C
Masa izdelka	680 g
Električni priključek	Priključna shema, oblika C, po EN 175301-803 Vtič po DIN EN 175301-803 štiri-roba oblika
Prikaz stanja signala	s priborom
Način pritrditve	Vgradnja voda s priborom po izbiri:
Pnevmatični priključek 1	G1/2
Pnevmatični priključek 2	G1/2
Opomba o materialu	Ustreza RoHS
Material, tesnilo	NBR
Material, ohišje	Tlačno liti aluminij