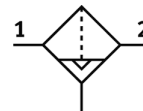


Filter MS6-LF-1/4-ERV

Številka dela: 529633

FESTO

40 µm filter, lonček iz umetne mase z zaščitnim košem iz umetne mase, popolnoma avtomatični izpust kondenzata, smer pretoka od leve proti desni.



Podatkovni list

Značilnost	Vrednost
Velikost	6
Serija	MS
Položaj vgradnje	pravokoten +/- 5°
Stopnja filtriranja	40 µm
Izpust kondenzata	popolnoma avtomatično
Konstruktivna zgradba	Sintran filter s centrifugalnim ločevalnikom
Maks. količina kondenzata	38 cm ³
Zaščita lončka	Zaščitni koš iz umetne mase
Obratovalni tlak	2 ... 12 bar
Normalni imenski pretok	2.500 l/min
Delovni medij	Stisnjen zrak po ISO 8573-1:2010 [7:9:-] Inertni plini
Razred odpornosti proti koroziji KBK	2
Temperatura skladiščenja	-10 ... 60 °C
Stopnja čistosti zraka na izhodu	Stisnjen zrak po ISO8573-1:2010 [7:8:4]
Temperatura medija	5 ... 60 °C
Temperatura okolice	5 ... 60 °C
Masa izdelka	600 g
Način pritrditve	po izbiri: Vgradnja voda s priborom
Pnevmatični priključek 1	G1/4
Pnevmatični priključek 2	G1/4
Opomba o materialu	Brez bakra in PTFE Ustreza RoHS
Informacije o materialu tesnil	NBR
Informacije o materialu filtra	PE
Informacije o materialu ohišja	Tlačno liti aluminij
Informacije o materialu lončka	PC