

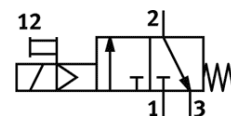
# Vklopni ventil

## MS4-EE-1/8-V230-Z

Številka dela: 529544

FESTO

električen, smer toka od desne proti levi.



## Podatkovni list

Značilnost	Vrednost
Konstruktivna zgradba	Drsnik bata
Način vklopa	električni
Funkcija izpuha	ni dušen
Pomožni ročni vklop	zaskočljiv Tipalni
Način vračanja	mehanska vzmet
Vrsta krmiljenja	predkrmiljen
Ventil	3/2 zaprt monostabilen
Obratovalni tlak	4 ... 14 bar
C-vrednost	4,5 l/sbar
b vrednost	0,5
Normalni imenski pretok	1.000 l/min
Trajanje vklopa	100%
Karakteristika tuljave	230V AC
Delovni medij	Stisnjen zrak po ISO8573-1:2010 [7:4:4] Inertni plini
Opozorilo za obratovalni in krmilni medij	Možno obratovanje z naoljevanjem (potrebno za nadaljnje operacije)
Razred odpornosti proti koroziji KBK	2
Opomba o materialu	Brez bakra in PTFE Ustreza RoHS
Temperatura medija	-10 ... 60 °C
Vrsta zaščite	IP65
Temperatura okolice	-10 ... 60 °C
Način pritrditve	po izbiri: Vgradnja voda s priborom
Položaj vgradnje	poljuben
Smer pretoka	ni reverzibilen
Masa izdelka	273 g
Pnevmatični priključek 1	G1/8
Pnevmatični priključek 2	G1/8
Pnevmatični priključek 3	G1/4
Napajanje s krmilnim zrakom	notranji
Električni priključek	Vtič štirobova oblika po DIN EN 175301-803 Oblika C
Informacije o materialu tesnil	NBR
Informacije o materialu ohišja	Tlačno liti aluminij