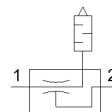


Vakuumska sesalna šoba VN-05-M-T2-PI2-VI2-RO1

Številka dela: 526112

FESTO

Inline, visok podtlak, širina 10 mm, z notranjim navojem in odprtim glušnikom.



Podatkovni list

| Značilnost | Vrednost |
|--|---|
| Imenska velikost lavalove šobe | 0,45 mm |
| Dimenzija rastra | 10 mm |
| Konstrukcija glušnika | odprt |
| Položaj vgradnje | poljuben |
| Karakteristika ejektorja | visok vakuum Inline |
| Integrirana funkcija | Glušnik odprt |
| Konstruktivna zgradba | T-oblika |
| Obratovalni tlak za maks. sesalni volumski tok | 6,3 bar |
| Obratovalni tlak | 1 ... 8 bar |
| Obratovalni tlak za maks. vakuum | 6 bar |
| Maks. vakuum | 86 % |
| Imenski obratovalni tlak | 6 bar |
| Maks. sesalni volumski tok glede na atmosfero | 6,1 l/min |
| Čas za napajanje pri imenskem obratovalnem tlaku | 4,7 s |
| Delovni medij | Stisnjen zrak po ISO8573-1:2010 [7:4:4] |
| Opozorilo za obratovalni in krmilni medij | Obratovanje z naoljevanjem ni možno |
| Razred odpornosti proti koroziji KBK | 1 - nizka korozijska obremenitev |
| LABS (PWIS) skladnost | VDMA24364-B1/B2-L |
| Temperatura medija | 0 ... 60 °C |
| Raven zvočnega tlaka pri imenskem obratovalnem tlaku | 53 dB(A) |
| Temperatura okolice | 0 ... 60 °C |
| Maks. pritezni moment | 0,5 Nm |
| Masa izdelka | 13 g |
| Način pritrditve | s skoznjo izvrtino s priborom |
| Pnevmatični priključek 1 | M5 |
| Pnevmatični priključek 3 | Glušnik odprt |
| Vakuumski priključek | M5 |
| Material, priključni navoj | Al zlitina za kovanje, eloksirana |
| Opomba o materialu | Ustreza RoHS |
| Material, tesnilo | NBR |
| Material, zbiralna šoba | POM |
| Material, ohišje | Ojačan POM |
| Material, glušnik | PE |
| Material, šoba curka | Aluminijeva litina za kovanje |