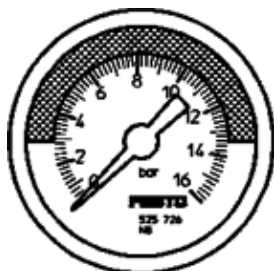


Manometer MA-40-16-R1/8-E-RG

Številka dela: 525726

FESTO

s prikazovalno enoto v bar, nastavljivo rdeče/zeleno območje.



Podatkovni list

Značilnost	Vrednost
Območje prikaza [bar]	0 ... 16 bar
Ustreza standardu	EN 837-1
Imenska velikost manometra	40
Konstruktivna zgradba	Cevni manometer
Način pritrditve	Vgradnja voda
Delovni medij	Inertni plini nevtralne tekočine
Obratovalni tlak MPa	0 ... 1,6 MPa
Obratovalni tlak	0 ... 16 bar 0 ... 232 psi
Faktor izmenične obremenitve	0,66
Razred natančnosti mer	2,5
Vrsta zaščite	IP43
Temperatura medija	-20 ... 60 °C
Temperatura okolice	-20 ... 60 °C
LABS (PWIS) skladnost	VDMA24364-B1/B2-L
Opomba o materialu	Ustreza RoHS
Lega priključka	Zadnja stran centrična
Pnevmatični priključek	R1/8
Materiali v stiku z medijem	Med (medenina)
Material, navojni čep	Med (medenina)
Material, ohišje	ABS
Material, kontrolno okence	PMMA
Barva ohišja	črna
Masa izdelka	60 g
Opozorilo za obratovalni in krmilni medij	brez acetilena brez kisika