

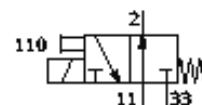
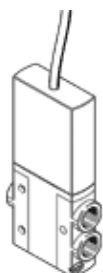
Magnetni ventil

MHE4-MS1H-3/20-1/4-K

Številka dela: 525209

FESTO

Posamezni ventil, hitrovklopni, s kablom.



Podatkovni list

Značilnost	Vrednost
Ventil	3/2 odprt monostabilen
Način vklopa	električni
Širina	18 mm
Normalni imenski pretok	400 l/min
Obratovalni tlak	-0,9 ... 8 bar
Konstruktivska zgradba	Tlačno razbremenjen sedežni ventil
Način vračanja	mehanska vzmet
Vrsta zaščite	IP65
Dovoljenje	c UL us - Recognized (OL)
Imenska velikost	4 mm
Dimenzija rastra	24 mm
Funkcija izpuha	z dušenjem
Princip tesnenja	mehak
Položaj vgradnje	poljuben
Pomožni ročni vklop	Tipalni
Vrsta krmiljenja	neposredno
Smer pretoka	reverzibilen z omejitvami
Obratovalni tlak, reverzibilen	-0,9 ... 0 bar
Maksimalna preklopna frekvenca	210 Hz
Čas preklopa izključen	3,5 ms
Čas preklopa vključen	3,5 ms
Toleranca preklopnega časa, izklop	+10%/-40%
Toleranca preklopnega časa, vklop	+10%/-30%
Raztros vklopnega časa nad 1 Hz	0,3 ms
Trajanje vklopa	100%
Karakteristika tuljave	24 V DC: nizkotokovna faza: 1,125 W, visokotokovna faza: 8,5 W
Dopustna nihanja napajanja	+/- 10 %
Delovni medij	filtriran, nenaoljen stisnjen zrak, stopnja filtriranja 40 µm filtriran, naoljen stisnjen zrak, stopnja filtriranja 40 µm
CE oznaka (glejte izjavo o skladnosti)	po EMC smernici EU
Razred odpornosti proti koroziji KBK	2
Temperatura medija	-5 ... 60 °C
Temperatura okolice	-5 ... 60 °C
Masa izdelka	270 g
Električni priključek	Kabel
Dolžina kabla	2,5 m
Način pritrditve	s skoznjo izvrtino
Pnevmatični priključek 11	G1/4
Pnevmatični priključek 2	G1/4
Pnevmatični priključek 33	G1/4
Opomba o materialu	Brez bakra in PTFE
Informacije o materialu tesnil	HNBR NBR
Informacije o materialu ohišja	cinkova tlačna litina prevlečen
Informacije o materialu oplaščenja kabla	PUR
Podatki o materialu vijakov	Jeklo cinkan