

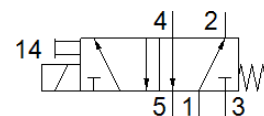
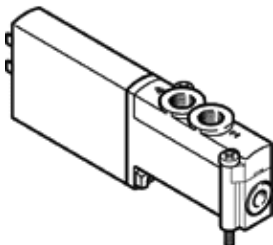
Magnetni ventil

MHP2-MS1H-5/2-M5

Številka dela: 525105

FESTO

Ventil s polovično objemko za posamezno in vrstno montažo, hitrovklopni, s pomožnim ročnim vklopom.



Podatkovni list

| Značilnost | Vrednost |
|---|--|
| Ventil | 5/2 monostabilen |
| Način vklopa | električni |
| Širina | 10 mm |
| Normalni imenski pretok | 90 l/min |
| Obratovalni tlak MPa | -0,09 ... 0,8 MPa |
| Obratovalni tlak | -0,9 ... 8 bar |
| Konstruktivna zgradba | Tlačno razbremenjen sedežni ventil |
| Način vračanja | mehanska vzmet |
| Vrsta zaščite | IP65 |
| Dovoljenje | RCM Mark c UL us - Recognized (OL) |
| CE oznaka (glejte izjavo o skladnosti) | po EMC smernici EU po RoHS direktivi EU |
| UKCA oznaka (glej Izjavo o skladnosti) | v skladu s predpisi Združenega kraljestva za EMC v skladu z RoHS predpisi Združenega kraljestva |
| Imenska velikost | 2 mm |
| Dimenzija rastra | 14 mm |
| Opomba za mero rastra | Najmanjša oddaljenost med ventili znaša 4 mm |
| Funkcija izpuha | z dušenjem |
| Princip tesnenja | mehak |
| Položaj vgradnje | poljuben |
| Pomožni ročni vklop | Tipalni |
| Vrsta krmiljenja | neposredno |
| Smer pretoka | ni reverzibilen |
| Prekritje | negativno prekrivanje |
| Zaščita pred zamenjavo polov | bipolaren |
| Dodatne funkcije | Odpravljanje iskrenja Znižanje držalnega toka Varnostno vezje |
| Maksimalna preklopna frekvenca | 300 Hz |
| Čas preklopa izključen | 1,7 ms |
| Čas preklopa vključen | 1,9 ms |
| Toleranca preklopnega časa, izklop | +10 %/-30 % |
| Toleranca preklopnega časa, vklop | +10%/-30% |
| Raztros vklopnega časa nad 1 Hz | 0,2 ms |
| Trajanje vklopa | 100 % |
| Karakteristika tuljave | 24 V DC: nizkotokovna faza 1,625 W, visokotokovna faza 6,5 W |
| Dopustna nihanja napajanja | +/- 10 % |
| Delovni medij | Stisnjen zrak po ISO8573-1:2010 [7:4:4] |
| Opozorilo za obratovalni in krmilni medij | Možno obratovanje z naoljevanjem (potrebno za nadaljnje operacije) |
| Odpornost na vibracije | Test transporta s stopnjo zahtevnosti 2 po FN 942017-4 in EN 60068-2-6 |
| Omejitev temperature okolice in medija | v odvisnosti od preklopne frekvence |
| Odpornost na udarce | Udarni preizkus s stopnjo zahtevnosti 2 po FN 942017-5 in EN 60068-2-27 |

| Značilnost | Vrednost |
|--|------------------------------------|
| Razred odpornosti proti koroziji KBK | 2 - zmerna korozijska obremenitev |
| LABS (PWIS) skladnost | VDMA24364-B1/B2-L |
| Temperatura medija | -5 ... 40 °C |
| Temperatura okolice | -5 ... 40 °C |
| Maks. pritezni moment, pritrditev ventila | 0,4 Nm |
| Maks. pritezni moment vijahnega priključka | 1,5 Nm |
| Masa izdelka | 70 g |
| Električni priključek | 2-polni Vtič |
| Način pritrditve | na PR-letev |
| Pnevmatični priključek 1 | Priključna plošča |
| Pnevmatični priključek 2 | M5 |
| Pnevmatični priključek 3 | Priključna plošča |
| Pnevmatični priključek 4 | M5 |
| Pnevmatični priključek 5 | Priključna plošča |
| Opomba o materialu | Ustreza RoHS |
| Material, tesnilo | HNBR NBR |
| Material, ohišje | Cinkova tlačna zlitina, prevlečena |
| Material, vijaki | Jeklo, pocinkano |