

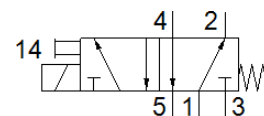
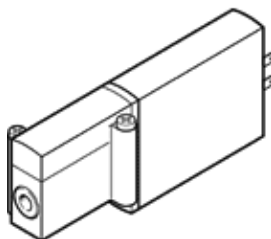
# Magnetni ventil

## MHA2-MS1H-5/2-2

Številka dela: 525101

FESTO

Ventil s priključno ploščo za posamezno in vrstno montažo, s hitrim preklapljanjem, s pomožnim ročnim vklopom.



## Podatkovni list

Značilnost	Vrednost
Ventil	5/2 monostabilen
Način vklopa	električni
Širina	10 mm
Normalni imenski pretok	90 l/min
Obratovalni tlak MPa	-0,09 ... 0,8 MPa
Obratovalni tlak	-0,9 ... 8 bar
Konstruktivna zgradba	Tlačno razbremenjen sedežni ventil
Način vračanja	mehanska vzmet
Vrsta zaščite	IP65
Dovoljenje	RCM Mark c UL us - Recognized (OL)
CE oznaka (glejte izjavo o skladnosti)	po EMC smernici EU po RoHS direktivi EU
UKCA oznaka (glej Izjavo o skladnosti)	v skladu s predpisi Združenega kraljestva za EMC v skladu z RoHS predpisi Združenega kraljestva
Imenska velikost	2 mm
Dimenzija rastra	14 mm
Opomba za mero rastra	Najmanjša oddaljenost med ventili znaša 4 mm
Funkcija izpuha	z dušenjem
Princip tesnenja	mehak
Položaj vgradnje	poljuben
Pomožni ročni vklop	Tipalni
Vrsta krmiljenja	neposredno
Smer pretoka	ni reverzibilen
Prekritje	negativno prekrivanje
Zaščita pred zamenjavo polov	bipolaren
Dodatne funkcije	Odpravljanje iskrenja Znižanje držalnega toka Varnostno vezje
Maksimalna preklopna frekvenca	300 Hz
Čas preklopa izključen	1,7 ms
Čas preklopa vključen	1,9 ms
Toleranca preklopnega časa, izklop	+10 %/-30 %
Toleranca preklopnega časa, vklop	+10%/-30%
Raztros vklopnega časa nad 1 Hz	0,2 ms
Trajanje vklopa	100 %
Karakteristika tuljave	24 V DC: nizkotočkovna faza 1,625 W, visokotočkovna faza 6,5 W
Dopustna nihanja napajanja	+/- 10 %
Delovni medij	Stisnjen zrak po ISO8573-1:2010 [7:4:4]
Opozorilo za obratovalni in krmilni medij	Možno obratovanje z naoljevanjem (potrebno za nadaljnje operacije)
Odpornost na vibracije	Test transporta s stopnjo zahtevnosti 2 po FN 942017-4 in EN 60068-2-6
Omejitev temperature okolice in medija	v odvisnosti od preklopne frekvence
Odpornost na udarce	Udarni preizkus s stopnjo zahtevnosti 2 po FN 942017-5 in EN 60068-2-27

Značilnost	Vrednost
Razred odpornosti proti koroziji KBK	2 - zmerna korozijska obremenitev
LABS (PWIS) skladnost	VDMA24364-B1/B2-L
Temperatura medija	-5 ... 40 °C
Temperatura okolice	-5 ... 40 °C
Maks. pritezni moment, pritrditev ventila	0,4 Nm
Masa izdelka	70 g
Električni priključek	2-polni Vtič
Način pritrditve	na PR-letev
Pnevmatični priključek 1	Priključna plošča
Pnevmatični priključek 2	Priključna plošča
Pnevmatični priključek 3	Priključna plošča
Pnevmatični priključek 4	Priključna plošča
Pnevmatični priključek 5	Priključna plošča
Opomba o materialu	Ustreza RoHS
Material, tesnilo	HNBR NBR
Material, ohišje	Cinkova tlačna zlitina, prevlečena
Material, vijaki	Jeklo, pocinkano