

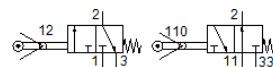
Ventil z zasučno ročico

RW/O-3-1/8

Številka dela: 4937

FESTO

Glede na izbiro priključkov, je ventil normalno odprt ali zaprt.
Ta tip je primeren za vakuum.



Podatkovni list

Značilnost	Vrednost
Ventil	3/2 odprt/zaprt monostabilen
Način vklopa	mehanski
Normalni imenski pretok	140 l/min
Obratovalni tlak	-0,95 ... 8 bar
Konstruktivska zgradba	Sedež bata
Imenska velikost	3,5 mm
Vrsta krmiljenja	neposredno
Delovni medij	Stisnjen zrak po ISO8573-1:2010 [-:-:-]
Opozorilo za obratovalni in krmilni medij	Možno obratovanje z naoljevanjem (potrebno za nadaljnje operacije)
LABS (PWIS) skladnost	VDMA24364-B1/B2-L
Temperatura okolice	-10 ... 60 °C
Sila vklopa	28 N
Masa izdelka	150 g
Način pritrditve	s skoznjo izvrtino
Pnevmatični priključek 1	G1/8
Pnevmatični priključek 2	G1/8
Pnevmatični priključek 3	G1/8
Material, tesnilo	NBR
Material, ohišje	eloksiran aluminij