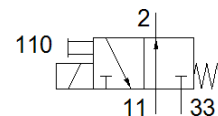
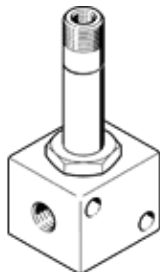


# Magnetni ventil MOFH-3-M5

Številka dela: 4543

FESTO

s pomožnim ročnim vklopom, brez magnetnega tuljave in vtičnice.  
Magnetno tuljavo in vtičnico je potrebno naročiti posebej.



## Podatkovni list

Značilnost	Vrednost
Ventil	3/2 odprt monostabilen
Način vklopa	električni
Normalni imenski pretok	46 l/min
Obratovalni tlak MPa	0 ... 0,65 MPa
Obratovalni tlak	0 ... 6,5 bar
Konstrukcijska zgradba	Krožnikast sedež
Način vračanja	mehanska vzmet
Dovoljenje	c UL us - Recognized (OL)
Imenska velikost	1,5 mm
Funkcija izpuha	ni dušen
Princip tesnenja	mehak
Položaj vgradnje	poljuben
Pomožni ročni vklop	zaskočljiv
Vrsta krmiljenja	neposredno
Smer pretoka	ni reverzibilen
Čas preklopa izključen	8,5 ms
Čas preklopa vključen	12 ms
Delovni medij	Stisnjen zrak po ISO8573-1:2010 [7:4:4]
Opozorilo za obratovalni in krmilni medij	Možno obratovanje z naoljevanjem (potrebno za nadaljnje operacije)
LABS (PWIS) skladnost	VDMA24364-B2-L
Temperatura medija	-15 ... 60 °C
Temperatura okolice	-15 ... 40 °C
Način pritrditve	s skoznjo izvrtino
Pnevmatični priključek 1	M5
Pnevmatični priključek 2	M5
Pnevmatični priključek 3	M5