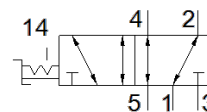


# Ventil z ročico VHEF-HS-B52-N18

Številka dela: 4414863

FESTO



## Podatkovni list

Značilnost	Vrednost
Ventil	5/2 bistabilen
Način vklopa	ročno
Širina	20 mm
Normalni imenski pretok	750 l/min
Obratovalni tlak MPa	-0,095 ... 1 MPa
Obratovalni tlak	-0,95 ... 10 bar
Konstruktivna zgradba	Drsnik bata
Imenska velikost	5,2 mm
Funkcija izpuha	z dušenjem
Navodila za uporabo	vklapljanje samo z roko
Princip tesnenja	mehak
Položaj vgradnje	poljuben
Pomožni ročni vklop	zaskočljiv
Vrsta krmiljenja	neposredno
Smer pretoka	povraten
Prekritje	pozitivno prekritje
Maks. preklopna frekvenca	0,5 Hz
Delovni medij	Stisnjen zrak po ISO8573-1:2010 [7:-:-]
Opozorilo za obratovalni in krmilni medij	Možno obratovanje z naoljevanjem (potrebno za nadaljnje operacije)
Razred odpornosti proti koroziji KBK	1 - nizka korozivna obremenitev
LABS (PWIS) skladnost	VDMA24364-B1/B2-L
Temperatura medija	-10 ... 60 °C
Temperatura okolice	-10 ... 60 °C
Vklopni moment	0,6 Nm
Maks. sila na aktuator	200 N
Maks. prečna sila na aktuator	200 N
Masa izdelka	265 g
Način pritrditve	Vgradnja na stikalno ploščo s skoznjo izvrtino po izbiri:
Pnevmatični priključek 1	1/8 NPT
Pnevmatični priključek 2	1/8 NPT
Pnevmatični priključek 3	1/8 NPT
Pnevmatični priključek 4	1/8 NPT
Pnevmatični priključek 5	1/8 NPT
Opomba o materialu	Ustreza RoHS
Material, pokrov	Ojačan PA
Material, tesnilo	NBR
Material, ohišje	Al zlitina za kovanje, eloksirana
Material, ročica	Ojačan PA