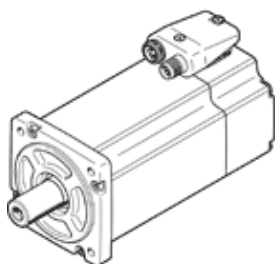


# Servo motor EMME-AS-80-SK-HS-AMX

Številka dela: 4267586  
Izdelek, ki se opuša

brez pogona, brez zavore.

FESTO



## Podatkovni list

Značilnost	Vrednost
Temperatura okolice	-10 ... 40 °C
Temperatura skladiščenja	-20 ... 70 °C
Relativna vlažnost zraka	0 - 90 %
Ustreza standardu	IEC 60034
Razred zaščitne izolacije	F
Razred glede na EN 60034-1	S1
Vrsta zaščite	IP21
Izvedba gredi, moznik	DIN 6885 A 6 x 6 x 22
Električna priključna tehnika	Vtič
Opomba o materialu	Ustreza RoHS
Razred odpornosti proti koroziji KBK	0 - brez korozijske obremenitve
LABS (PWIS) skladnost	VDMA24364 cona III
Dovoljenje	RCM Mark c UL us - Recognized (OL)
CE oznaka (glejte izjavo o skladnosti)	po EMC smernici EU po nizkonapetostni smernici EU po RoHS direktivi EU
UKCA oznaka (glej izjavo o skladnosti)	v skladu s predpisi Združenega kraljestva za električno opremo v skladu s predpisi Združenega kraljestva za EMC v skladu z RoHS predpisi Združenega kraljestva
Imenska delovna napetost DC	565 V
Imenska napetost DC	565 V
Način preklapljanja navitja	Zvezda znotraj
Število polovih parov	3
Vrtljni moment mirovanja	2,8 Nm
Imenski vrtilni moment	2,3 Nm
Konica vrtilnega momenta	11,2 Nm
Imensko število vrtljajev	3.000 1/min
Maks. število vrtljajev	4.192 1/min
Imenska moč motorja	720 W
Trajni tok mirovanja	1,8 A
Imenski tok motorja	1,6 A
Konica toka	7,2 A
Motorna konstanta	1,438 Nm/A
Napetostna konstanta, faza do faze	95,3 mVmin
Upornost navitja, faza-faza	14,2 Ohm
Induktivnost navitja, faza-faza	30 mH
Skupni masni vztrajnostni moment odgona	1,4 kgcm <sup>2</sup>
Masa izdelka	3.050 g
Dopustna aksialna obremenitev osi	70 N
Dopustna radialna obremenitev osi	350 N
Dajalnik položaja rotorja	Safety Enc. absolut multi turn
Vrtljivi položajni enkoder, vmesnik	HIPERFACE®

Značilnost	Vrednost
Vrtljivi položajni enkoder, princip merjenja	optičen
Enkoder položaja rotorja, sinusne/cosinusne periode na vrtljaj	128
Enkoder položaja rotorja, tipična ločljivost	15 Bit
Enkoder položaja rotorja, tipična kotna natančnost	20 arcmin
Safety Integrity Level (SIL), delna komponenta	SIL 2, enkoder položaja rotorja SILCL 2, enkoder položaja rotorja
Performance Level (PL), delna komponenta	Kategorija 3, Performance Level d, enkoder položaja rotorja
PFHd, delna komponenta	1,3 x 10E-8, dajalnik položaja rotorja
Trajanje uporabe Tm, delna komponenta	20 let, enkoder položaja rotorja
MTTFd, delna komponenta	874 let, enkoder položaja rotorja
Energetska učinkovitost	ENEFF (CN) / Class 2