

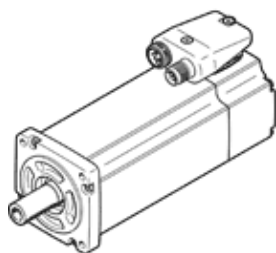
Servo motor EMME-AS-60-S-LS-AMXB

Številka dela: 4267573

Izdelek, ki se opušča

brez reduktorja, z zavoro.

FESTO



Podatkovni list

Značilnost	Vrednost
Temperatura okolice	-10 ... 40 °C
Temperatura skladiščenja	-20 ... 70 °C
Relativna vlažnost zraka	0 - 90 %
Ustreza standardu	IEC 60034
Razred zaščitne izolacije	F
Razred glede na EN 60034-1	S1
Vrsta zaščite	IP21
Električna priključna tehnika	Vtič
Opomba o materialu	Ustreza RoHS
Razred odpornosti proti koroziji KBK	0 - brez korozijske obremenitve
LABS (PWIS) skladnost	VDMA24364 cona III
Dovoljenje	RCM Mark c UL us - Recognized (OL)
CE oznaka (glejte izjavo o skladnosti)	po EMC smernici EU po nizkonapetostni smernici EU po RoHS direktivi EU
UKCA oznaka (glej izjavo o skladnosti)	v skladu s predpisi Združenega kraljestva za električno opremo v skladu s predpisi Združenega kraljestva za EMC v skladu z RoHS predpisi Združenega kraljestva
Imenska delovna napetost DC	360 V
Imenska napetost DC	360 V
Način preklapljanja navitja	Zvezda znotraj
Število polovih parov	3
Vrtljni moment mirovanja	0,7 Nm
Imenski vrtilni moment	0,6 Nm
Konica vrtilnega momenta	2,8 Nm
Imensko število vrtljajev	3.000 1/min
Maks. število vrtljajev	5.131 1/min
Imenska moč motorja	190 W
Trajni tok mirovanja	0,9 A
Imenski tok motorja	0,8 A
Konica toka	3,6 A
Motorna konstanta	0,75 Nm/A
Napetostna konstanta, faza do faze	49,6 mVmin
Upornost navitja, faza-faza	26,4 Ohm
Induktivnost navitja, faza-faza	31,9 mH
Skupni masni vztrajnostni moment odgona	0,319 kgcm ²
Masa izdelka	1.650 g
Dopustna aksialna obremenitev osi	50 N
Dopustna radialna obremenitev osi	250 N
Dajalnik položaja rotorja	Safety Enc. absolut multi turn
Vrtljivi položajni enkoder, vmesnik	HIPERFACE®
Vrtljivi položajni enkoder, princip merjenja	optičen
Enkoder položaja rotorja, sinusne/cosinusne periode na vrtljaj	128

Značilnost	Vrednost
Enkoder položaja rotorja, tipična ločljivost	15 Bit
Enkoder položaja rotorja, tipična kotna natančnost	20 arcmin
Držalni moment zavore	2 Nm
Delovna napetost DC zavore	24 V
Poraba moči, zavora	11 W
Vztrajnostni moment zavore	0,086 kgcm ²
Delovni cikli, držalna zavora	5 milijonov praznih vklopov (brez dela trenja!)
Safety Integrity Level (SIL), delna komponenta	SIL 2, enkoder položaja rotorja SILCL 2, enkoder položaja rotorja
Performance Level (PL), delna komponenta	Kategorija 3, Performance Level d, enkoder položaja rotorja
PFHd, delna komponenta	1,3 x 10E-8, dajalnik položaja rotorja
Trajanje uporabe T _m , delna komponenta	20 let, enkoder položaja rotorja
MTTF, delna komponenta	538 let, držalna zavora
MTTFd, delna komponenta	874 let, enkoder položaja rotorja