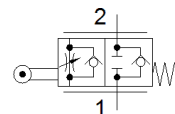
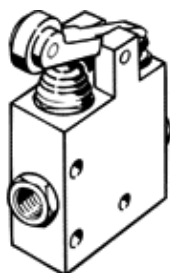


# Povratno-dušilni ventil GG-1/4-3/8

Številka dela: 3633

FESTO

z ročico s koleščkom in nastavljivim osnovnim pretokom



## Podatkovni list

Značilnost	Vrednost
Ventil	Dušilno-povratna funkcija
Pnevmatični priključek 1	G1/4
Pnevmatični priključek 2	G1/4
Način vklopa	mehanski
Element za nastavljanje	Ročica s koleščkom
Način pritrditve	s skoznjo izvrtino
Normalni imenski pretok v smeri dušenja	870 l/min
Normalni imenski pretok v protipovratni smeri	1150 l/min
Obratovalni tlak	0,03 ... 8 bar 0,43 ... 116 psi
Temperatura okolice	-10 ... 60 °C
Material, ohišje	Aluminijeva litina za kovanje
Položaj vgradnje	poljuben
Delovni medij	Stisnjen zrak po ISO8573-1:2010 [7::-]
Opozorilo za obratovalni in krmilni medij	Možno obratovanje z naoljevanjem (potrebno za nadaljnje operacije)
LABS (PWIS) skladnost	VDMA24364-B2-L
Temperatura medija	-10 ... 60 °C
Masa izdelka	380 g
Material, tesnilo	NBR