

Vakuumska sesalna šoba VAD-MYB-1/8

Številka dela: 35553

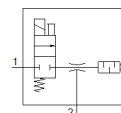
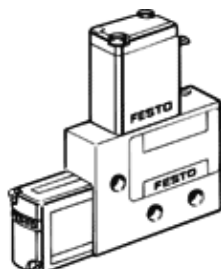
Classic - ne uporabljajte za nove konstrukcije

z integriranim elektromagnetnim ventilom.

Priporoča se uporaba nenaoljenega stisnjenega zraka.

Moderne alternative najdete z vnosom prvih štirih mest kode tipa v polje za iskanje.

FESTO



Podatkovni list

Značilnost	Vrednost
Imenska velikost lavalove šobe	0,7 mm
Položaj vgradnje	poljuben
Karakteristika ejektorja	visok vakuum
Integrirana funkcija	Električni vklopni ventil
Konstruktivna zgradba	T-oblika
Obratovalni tlak	1,5 ... 8 bar
Maks. vakuum	85 %
Trajanje vklopa	100 %
Delovni medij	Stisnjen zrak po ISO8573-1:2010 [7:4:4]
Opozorilo za obratovalni in krmilni medij	Obratovanje z naoljevanjem ni možno
Razred odpornosti proti koroziji KBK	2 - zmerna korozijska obremenitev
LABS (PWIS) skladnost	VDMA24364-B2-L
Temperatura medija	0 ... 40 °C
Vrsta zaščite	IP65
Temperatura okolice	0 ... 40 °C
Masa izdelka	80 g
Električni priključek	Vtič
Način pritrditve	z notranjim navojem
Pnevmatični priključek 1	M5
Vakuumski priključek	G1/8
Material, ohišje	Aluminij