

Vakuumska sesalna šoba VAD-ME-I-3/8

Številka dela: 35533

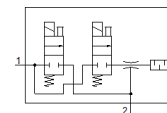
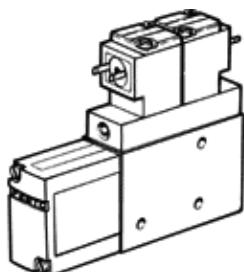
Classic - ne uporabljajte za nove konstrukcije

z integriranim elektromagnetnim ventilom za vklop/izklop vakuuma in izmetalni impulz.

Priporoča se uporaba nenaoljenega stisnjenega zraka.

Moderne alternative najdete z vnosom prvih štirih mest kode tipa v polje za iskanje.

FESTO



Podatkovni list

Značilnost	Vrednost
Imenska velikost lavalove šobe	2 mm
Položaj vgradnje	poljuben
Karakteristika ejektorja	visok vakuum
Integrirana funkcija	Izmetalni impulzni ventil, električni Električni vklopni ventil
Konstruktivna zgradba	T-oblika
Obratovalni tlak	1,5 ... 8 bar
Maks. vakuum	90 %
Trajanje vklopa	100 %
Delovni medij	Stisnjen zrak po ISO8573-1:2010 [7:4:4]
Opozorilo za obratovalni in krmilni medij	Obratovanje z naoljevanjem ni možno
LABS (PWIS) skladnost	VDMA24364-B2-L
Temperatura medija	0 ... 50 °C
Vrsta zaščite	IP65
Temperatura okolice	0 ... 50 °C
Električni priključek	Vtič
Način pritrditve	z notranjim navojem
Pnevmatični priključek 1	G1/4
Vakuumski priključek	G3/8
Material, ohišje	Aluminij