

Vakuumska sesalna šoba VAD-ME-I-1/8

Številka dela: 35531

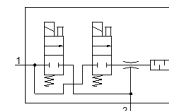
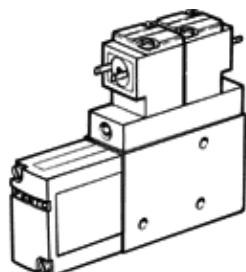
Classic - ne uporabljajte za nove konstrukcije

z integriranim elektromagnetnim ventilom za vklop/izklop vakuuma in izmetalni impulz.

Priporoča se uporaba nenaoljenega stisnjenega zraka.

Moderne alternative najdete z vnosom prvih štirih mest kode tipa v polje za iskanje.

FESTO



Podatkovni list

| Značilnost | Vrednost |
|---|--|
| Imenska velikost lavalove šobe | 0,95 mm |
| Položaj vgradnje | poljuben |
| Karakteristika ejektorja | visok vakuum |
| Integrirana funkcija | Izmetalni impulzni ventil, električni Električni vklopni ventil |
| Konstruktivska zgradba | T-oblika |
| Obratovalni tlak | 1,5 ... 8 bar |
| Maks. vakuum | 90 % |
| Trajanje vklopa | 100 % |
| Delovni medij | Stisnjen zrak po ISO8573-1:2010 [7:4:4] |
| Opozorilo za obratovalni in krmilni medij | Obratovanje z naoljevanjem ni možno |
| LABS (PWIS) skladnost | VDMA24364-B2-L |
| Temperatura medija | 0 ... 50 °C |
| Vrsta zaščite | IP65 |
| Temperatura okolice | 0 ... 50 °C |
| Električni priključek | Vtič |
| Način pritrditve | z notranjim navojem |
| Pnevmatični priključek 1 | G1/8 |
| Vakuumski priključek | G1/8 |
| Material, ohišje | Aluminij |