

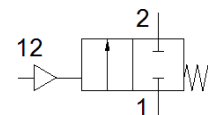
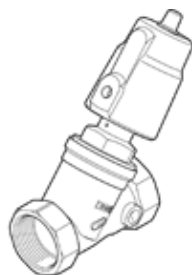
# Ventil s poševnim sedežem

## VZXF-L-M22C-M-B-G112-350-H3B1-50-6-EX4

Številka dela: 3539370

FESTO

Pnevmatično vklapljan poševni sedežni ventil iz rdeče litine. Tok medija pod sedežem, varnostni položaj zaprt, G navoj, ATEX, imenska velikost 1 1/2".



### Podatkovni list

| Značilnost                                    | Vrednost   |
|---|--|
| Konstruksijska zgradba                        | Sedežni ventil z batničnim pogonom   |
| Način vklopa                                  | pnevmatičen  |
| Princip tesnenja                              | mehak  |
| Položaj vgradnje                              | poljuben   |
| Način pritrditve                              | Vgradnja voda  |
| Priključek voda                               | Navojna objemka G1 1/2 po DIN ISO 228  |
| Imenska velikost                              | 35 mm  |
| Ventil  | 2/2 zaprt monostabilen   |
| Smer pretoka                                  | ni reverzibilen  |
| Tlak medija                                   | 0 ... 6 bar  |
| Obratovalni tlak procesnega ventila           | 16   |
| Funkcija izpuha                               | ni dušen   |
| Način vračanja                                | mehanska vzmet   |
| Vrsta krmiljenja                              | z zunanjim krmilnikom  |
| Pnevmatični priključek                        | Notranji navoj G1/8  |
| Obratovalni tlak                              | 6 ... 10 bar   |
| Medij   | Para<br>Hidravlično olje na mineralni osnovi<br>Inertni plini<br>Mineralno olje<br>Voda<br>filtriran stisnjen zrak, stopnja filtriranja 200 µm<br>nevtralne tekočine |
| Smer pretoka                                  | Preko sedeža ventila, za plinaste in tekoče medije   |
| Delovni medij                                 | Stisnjen zrak po ISO8573-1:2010 [7:4:4]  |
| Maks. viskoznost                              | 600 mm <sup>2</sup> /s   |
| Temperatura medija                            | -10 ... 80 °C  |
| Temperatura okolice                           | -10 ... 60 °C  |
| Pretok Kv                                     | 16,5 m <sup>3</sup> /h   |
| Opomba o materialu                            | Vsebuje materiale, ki vsebujejo LABS<br>Ustreza RoHS   |
| Material ohišja procesnega ventila            | Rdeča litina   |
| Številka materiala, ohišje procesnega ventila | CC499K   |
| Material, tesnilo vretena                     | NBR  |
| Material, sedež tesnila                       | PTFE   |
| Masa izdelka                                  | 2.300 g  |
| CE oznaka (glejte izjavo o skladnosti)        | po EU-smernici za tlačne naprave<br>po Ex-zaščitni smernici EU (ATEX)  |
| ATEX kategorija plin                          | II 2G  |
| ATEX kategorija prah                          | II 2D  |
| EX vrsta zaščite vžiga, plin                  | Ex h IIC T6...T3 Gb X  |
| EX vrsta zaščite vžiga, prah                  | Ex h IIIC T80°C...T200°C Db X  |
| Temperatura EX odporne okolice                | -10°C ≤ Ta ≤ +60°C   |
| Razred odpornosti proti koroziji KBK          | 1 - nizka korozijska obremenitev   |
| Material ohišja pogona                        | Med (medenina)   |