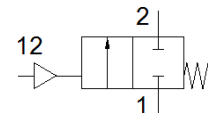


Ventil s poševnim sedežem VZXF-L-M22C-M-A-G112-350-H3ALV-80-V

Številka dela: 3536850

FESTO

Pnevmatično vklapljan poševni sedežni ventil iz rdeče litine. Tok medija nad sedežem, varnostni položaj zaprt, G navoj, vakuum, imenska velikost 1 1/2".



Podatkovni list

| Značilnost | Vrednost |
|---|--|
| Konstruksijska zgradba | Sedežni ventil z batničnim pogonom |
| Način vklopa | pnevmatičen |
| Princip tesnenja | mehak |
| Položaj vgradnje | poljuben |
| Način pritrditve | Vgradnja voda |
| Priključek voda | Navojna objemka G1 1/2 po DIN ISO 228 |
| Imenska velikost | 35 mm |
| Ventil | 2/2 zaprt monostabilen |
| Smer pretoka | ni reverzibilen |
| Tlak medija | -0,09 ... 0 MPa -0,9 ... 0 bar |
| Obratovalni tlak procesnega ventila | 16 |
| Funkcija izpuha | ni dušen |
| Način vračanja | mehanska vzmet |
| Vrsta krmiljenja | z zunanjim krmilnikom |
| Pnevmatični priključek | Notranji navoj G1/8 |
| Obratovalni tlak MPa | 0,6 ... 1 MPa |
| Obratovalni tlak | 6 ... 10 bar 87 ... 145 psi |
| Medij | Para Inertni plini filtriran stisnjen zrak, stopnja filtriranja 200 µm |
| Smer pretoka | Preko sedeža ventila, za plinaste medije |
| Delovni medij | Stisnjen zrak po ISO8573-1:2010 [7:4:4] |
| Maks. viskoznost | 600 mm ² /s |
| Temperatura medija | -10 ... 80 °C |
| Temperatura okolice | -10 ... 60 °C |
| Pretok Kv | 30,5 m ³ /h |
| Opomba o materialu | Ustreza RoHS |
| LABS (PWIS) skladnost | VDMA24364 cona III |
| Material ohišja procesnega ventila | Rdeča litina |
| Številka materiala, ohišje procesnega ventila | CC499K |
| Material, tesnilo vretena | FPM |
| Material, sedež tesnila | FPM |
| Masa izdelka | 2.600 g |
| Razred odpornosti proti koroziji KBK | 0 - brez korozijske obremenitve |
| Material ohišja pogona | Aluminij |