

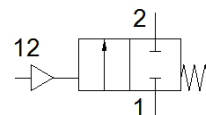
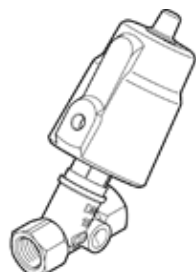
# Ventil s poševnim sedežem

## VZXF-L-M22C-M-A-G12-120-M1-H3B1T-50-16

Številka dela: 3535619

FESTO

Pnevmatično vklapljan poševni sedežni ventil iz rdeče litine. Tok medija nad sedežem, varnostni položaj zaprt, G navoj, imenska velikost 1/2".



### Podatkovni list

| Značilnost                                    | Vrednost   |
|---|--|
| Konstruksijska zgradba                        | Sedežni ventil z batničnim pogonom   |
| Način vklopa                                  | pnevmatičen  |
| Princip tesnenja                              | mehak  |
| Položaj vgradnje                              | poljuben   |
| Način pritrditve                              | Vgradnja voda  |
| Priključek voda                               | Navojna objemka G1/2 po DIN ISO 228  |
| Imenska velikost                              | 12 mm  |
| Ventil  | 2/2 zaprt monostabilen   |
| Smer pretoka                                  | ni reverzibilen  |
| Tlak medija                                   | 0 ... 1,6 MPa<br>0 ... 16 bar  |
| Obratovalni tlak procesnega ventila           | 16   |
| Funkcija izpuha                               | ni dušen   |
| Način vračanja                                | mehanska vzmet   |
| Vrsta krmiljenja                              | z zunanjim krmilnikom  |
| Pnevmatični priključek                        | Notranji navoj G1/8  |
| Obratovalni tlak MPa                          | 0,6 ... 1 MPa  |
| Obratovalni tlak                              | 6 ... 10 bar<br>87 ... 145 psi   |
| Medij   | Para<br>Inertni plini<br>filtriran stisnjen zrak, stopnja filtriranja 200 µm |
| Smer pretoka                                  | Preko sedeža ventila, za plinaste medije                                     |
| Delovni medij                                 | Stisnjen zrak po ISO8573-1:2010 [7:4:4]                                      |
| Maks. viskoznost                              | 600 mm <sup>2</sup> /s   |
| Temperatura medija                            | -40 ... 200 °C   |
| Temperatura okolice                           | -10 ... 60 °C  |
| Pretok Kv                                     | 3,5 m <sup>3</sup> /h  |
| Opomba o materialu                            | Ustreza RoHS   |
| LABS (PWIS) skladnost                         | VDMA24364 cona III   |
| Material ohišja procesnega ventila            | Rdeča litina   |
| Številka materiala, ohišje procesnega ventila | CC499K   |
| Material, tesnilo vretena                     | PTFE   |
| Material, sedež tesnila                       | PTFE   |
| Masa izdelka                                  | 1.200 g  |
| Razred odpornosti proti koroziji KBK          | 1 - nizka korozijska obremenitev   |
| Material ohišja pogona                        | Med (medenina)   |