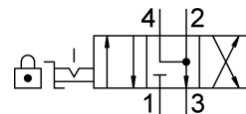


Krmilni drsnik VHER-P-H-B43E-G18

Številka dela: 3488210

★ Osnovni program

FESTO



Podatkovni list

Značilnost	Vrednost
Ventil	4/3 odzračen
Način vklopa	ročno
Širina	51 mm
Normalni imenski pretok	600 l/min
Obratovalni tlak	0 ... 10 bar
Opozorilo o obratovalnem tlaku	Obratovanje z vakuumom samo na priključku 3 Pri dvotlačnem obratovanju mora biti tlak na priključku 1 višji kot na priključku 3
Konstrukcijska zgradba	Vrtljiv drsnik
Imenska velikost	6 mm
Funkcija izpuha	z dušenjem
Navodila za uporabo	vklapljanje samo z roko
Varovanje vklopa	z priborom, možnost zaklepanja
Princip tesnenja	trd
Vrsta krmiljenja	neposredno
Smer pretoka	ni reverzibilen
Brez prekrivanja	da
Prikazovalnik položaja vklopa	s priborom
Delovni medij	Stisnjen zrak po ISO8573-1:2010 [7:4:4]
Opozorilo za obratovalni in krmilni medij	Možno obratovanje z naoljevanjem (potrebno za nadaljnje operacije)
Razred odpornosti proti koroziji KBK	2 - zmerna korozijska obremenitev
LABS (PWIS) skladnost	VDMA24364-B1/B2-L
Temperatura medija	-20 ... 80 °C
Temperatura okolice	-20 ... 80 °C
Vklopni moment	0,9 Nm
Masa izdelka	165 g
Način pritrditve	Vgradnja na stikalno ploščo s skoznjo izvrtino po izbiri:
Pnevmatični priključek 1	G1/8
Pnevmatični priključek 2	G1/8
Pnevmatični priključek 3	G1/8
Pnevmatični priključek 4	G1/8
Opomba o materialu	Ustreza RoHS
Material, tesnilo	NBR
Material, ohišje	PA
Material, ročica	PA