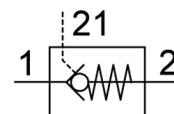
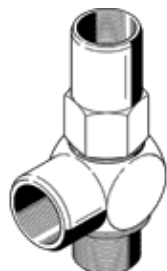


Krmiljen protipovratni ventil HGL-1/2-NPT

Številka dela: 34880

FESTO

s tesnilom OL.



Podatkovni list

Značilnost	Vrednost
Ventil	Predkrmiljen protipovratni ventil
Pnevmatični priključek 1	1/2 NPT
Pnevmatični priključek 2	1/2 NPT
Način pritrditve	za uvitje
Normalni imenski pretok	0 ... 1.600 l/min
Obratovalni tlak MPa	0,02 ... 1 MPa
Obratovalni tlak	0,2 ... 10 bar
Krmilni tlak MPa	0,1 ... 1 MPa
Krmilni tlak	1 ... 10 bar 14,5 ... 145 psi
Temperatura okolice	-20 ... 80 °C
Delovni medij	Stisnjen zrak po ISO8573-1:2010 [7:4:4]
Opozorilo za obratovalni in krmilni medij	Možno obratovanje z naoljevanjem (potrebno za nadaljnje operacije)
LABS (PWIS) skladnost	VDMA24364-B1/B2-L
Temperatura medija	-20 ... 80 °C
Opomba o materialu	Ustreza RoHS